

# Projet Integrate

## Integrate Aquaculture: an eco-innovative solution to foster sustainability in the Atlantic Area

### Hervé Le Bris AGROCAMPUS OUEST

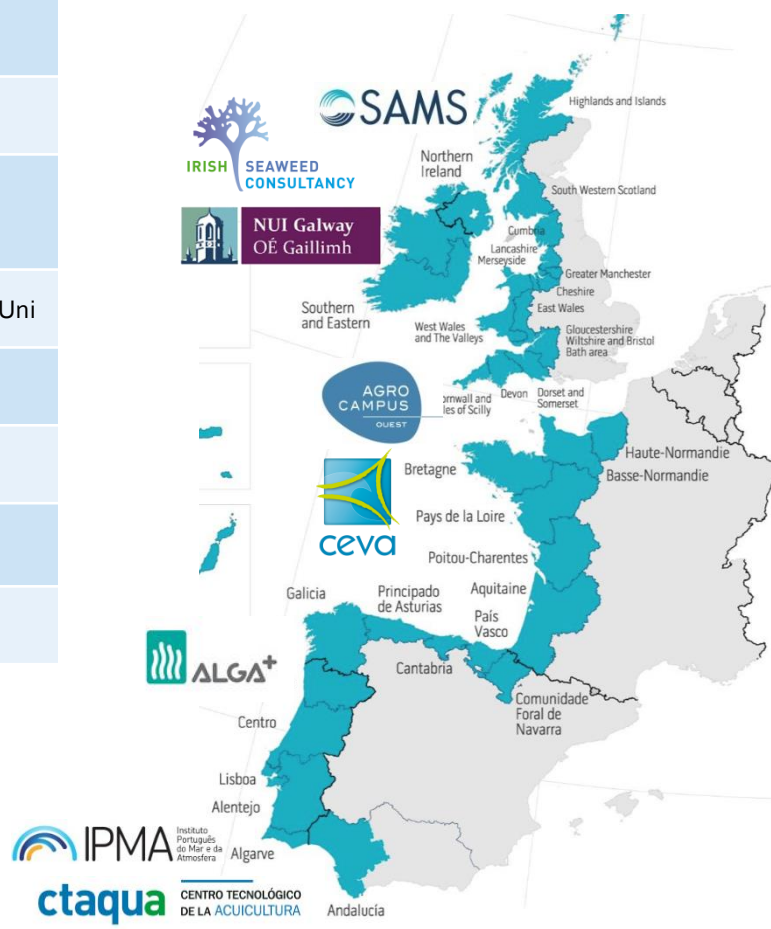


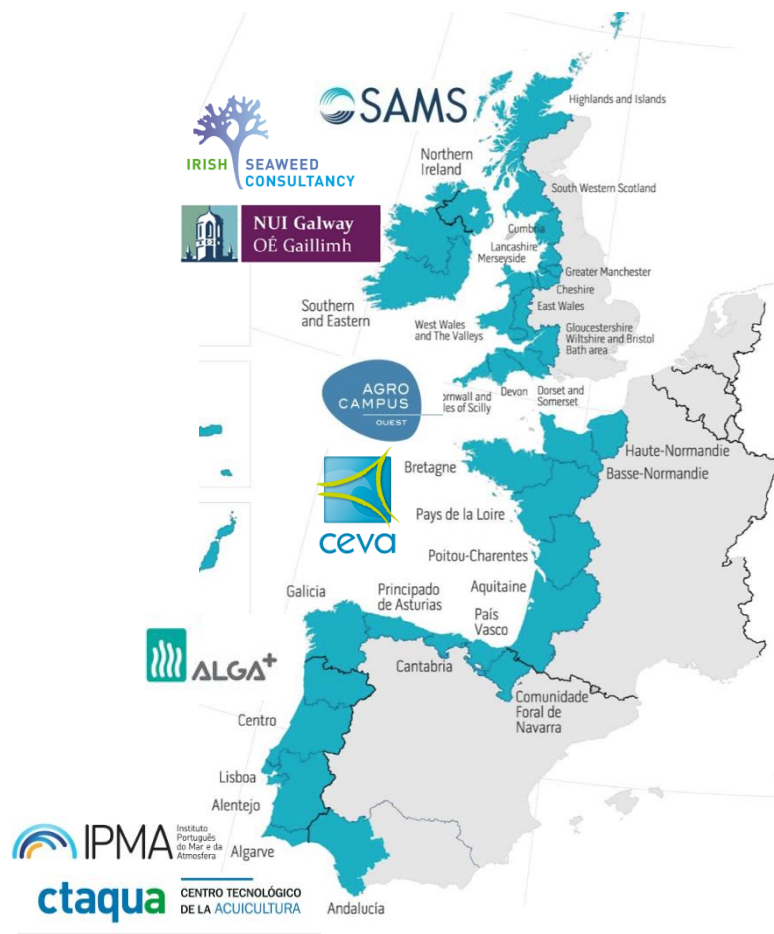
Programme de financement	Interreg Arc Atlantic
Période	2014-2020
Date de soumission	2016
Code projet	EAPA_232/2016
Priorité du programme	Resource efficiency
Durée	2017-2020



## AMTI en eau de mer sur l'Arc Atlantique

Partenaires	Pays
Centro Tecnológico de Acuicultura de Andalucía	Espagne
Irish Seaweed Consultancy	Irlande
Institut National Supérieur des Sciences Agronomiques, Agroalimentaires, Horticoles et du Paysage	France
Scottish Association for Marine Science	Royaume Uni
Instituto Português do Mar e da Atmosfera	Portugal
National University of Ireland Galway	Irlande
ALGApplus Produção e Comercialização de Algas e seus Derivados	Portugal
Centre d'Etude et de Valorisation des Algues	France





Partenaires associés	Pays
Région Bretagne: Service pêche et aquaculture	France
Moinho dos Ilhéus, Ltda.	Portugal
Comité Régional de la Conchyliculture Bretagne-Nord	France
Asociación de Empresas de Acuicultura Marina de Andalucía	Espagne
Comité Régional Conchylicole de Bretagne-Sud	France
Ireland's Seafood Development Agency	Irlande
Indigo Rock Marine Station	Irlande
Plataforma Tecnológica Española de la Pesca y la Acuicultura	Espagne
Zero Waste Scotland	Royaume Uni
Scottish Aquaculture Innovation Centre	Royaume Uni
<i>Comité des pêches regional de Bretagne</i>	<i>France</i>
Secretaría General de Pesca (Ministerio de Agricultura y Pesca, Alimentación y Medioambiente)	Espagne





1. Renforcer le réseautage collaboratif autour de l'éco-efficience des techniques aquacoles
2. Communiquer sur les principes et les bénéfices de l'AMTI et faire émerger un intérêt pour l'approche holistique de l'AMTI
3. Consolider le marché européen des produits de la mer durables
4. Atteindre les objectifs régionaux et européens de la transition de la profession vers des pratiques et des technologies ressources-efficientes : promotion de la croissance verte et bleue en aquaculture

## AMTI en eau de mer sur l'Arc Atlantique





# Comprendre les bonnes pratiques AMTI sur l'Arc Atlantique

## Quelles sont les bonnes pratiques ?



- ∞ Connaissances partagées de l'AMTI : état de l'art sur l'Arc Atlantique
- ∞ Groupes d'experts sur l'Arc Atlantique pour échanger sur les connaissances actuelles et développer les bonnes pratiques

## Quelques actions pilotes

- ∞ Experimentations sur plusieurs sites



# Comprendre les bonnes pratiques AMTI sur l'Arc Atlantique

## Quelles sont les bonnes pratiques ?



- ∞ Connaissances partagées de l'AMTI : état de l'art sur l'Arc Atlantique
- ∞ Groupes d'experts sur l'Arc Atlantique pour échanger sur les connaissances actuelles et développer les bonnes pratiques

## Quelques actions pilotes

- ∞ Experimentations sur plusieurs sites



## Compilation des connaissances de l'AMTI

- ∞ Guide des bonnes pratiques





# Analyser la contribution environnementale de l'AMTI

∞ Modélisation de la performance environnementale

∞ Analyse du Cycle de Vie de systèmes AMTI

∞ Plan d'action pour une meilleure contribution à travers l'économie circulaire



# Définir un cadre pour le développement de l'AMTI

Où en est-on sur l'Arc Atlantique ?

∞ Identification des sites AMTI sur l'Arc Atlantique

Quelles sont les difficultés rencontrées ?

∞ Entretiens auprès d'acteurs et études de cas

Comment développer l'AMTI ?

∞ Analyse transversale des études de cas - diagnostic

∞ Plan stratégique pour le développement de l'AMTI sur l'Arc Atlantique



- ∞ Déploiement une communauté AMTI sur l'Arc Atlantique
- ∞ Transfert de connaissances aux étudiants, aux professionnels (ateliers, living labs...)
- ∞ Discussion d'un cadre réglementaire pour soutenir l'AMTI



- ∞ Déploiement une communauté AMTI sur l'Arc Atlantique
- ∞ Transfert de connaissances aux étudiants, aux professionnels (ateliers, living labs...)
- ∞ Discussion d'un cadre réglementaire pour soutenir l'AMTI

<http://integrate-imta.eu/>



## Outils



Site internet & réseaux sociaux



Newsletters, contenu audiovisuel, plaquettes...

Publications scientifiques





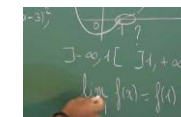
- ∞ Déploiement une communauté AMTI sur l'Arc Atlantique
- ∞ Transfert de connaissances aux étudiants, aux professionnels (ateliers, living labs...)
- ∞ Discussion d'un cadre réglementaire pour soutenir l'AMTI

## Outils



Plateforme AMTI Atlantique

Cours / formation & « living labs »



Groupes de spécialistes en AMTI & événement pour créer un réseau entrepreneurial

Collaboration avec d'autres partenaires associés





Integrate Aquaculture:  
an eco-innovative solution to foster  
sustainability in the Atlantic Area

# Merci pour votre attention

## Suivez nous



[www.integrate-imta.eu](http://www.integrate-imta.eu)

