



# *Contamination en plomb de l'estuaire de la Gironde sur la dernière décennie: utilisation de la microchimie des otolithes.*

**Aurélie Echard**, Jonathan Selleslagh, Pierre-Yves Gourves, Christophe Pécheyrans, Gaëlle Barbotin, Magalie Baudrimont, Jérémy Lobry et Françoise Daverat.

Pour mieux  
affirmer  
ses missions,  
le Cemagref  
devient Irstea



[www.irstea.fr](http://www.irstea.fr)

université  
de **BORDEAUX**

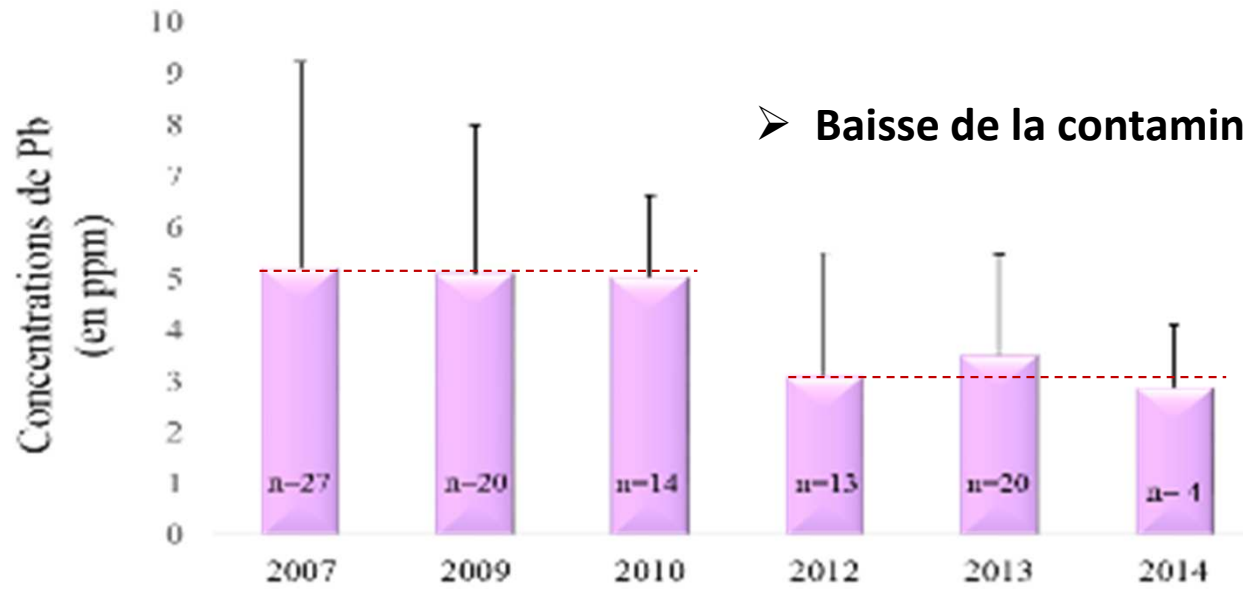


**EPOC**

# Collection 2007-2014 Variabilité interannuelle



*Platichthys flesus*

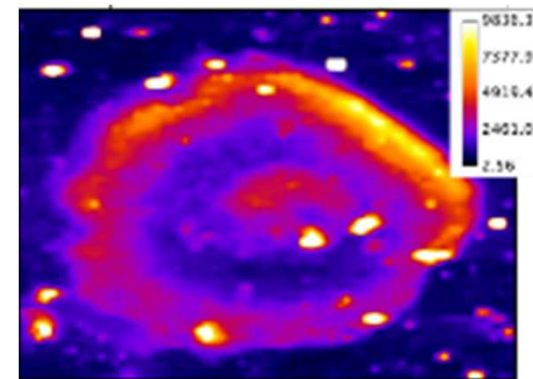
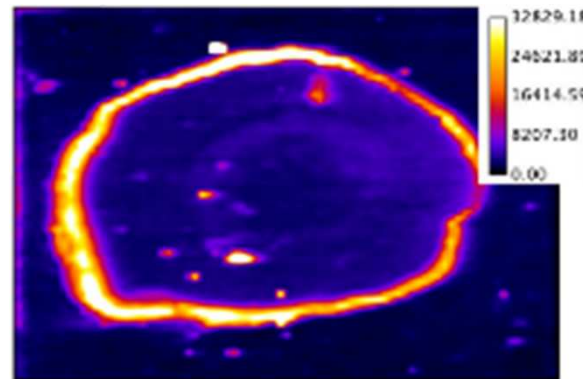


➤ Baisse de la contamination en Pb

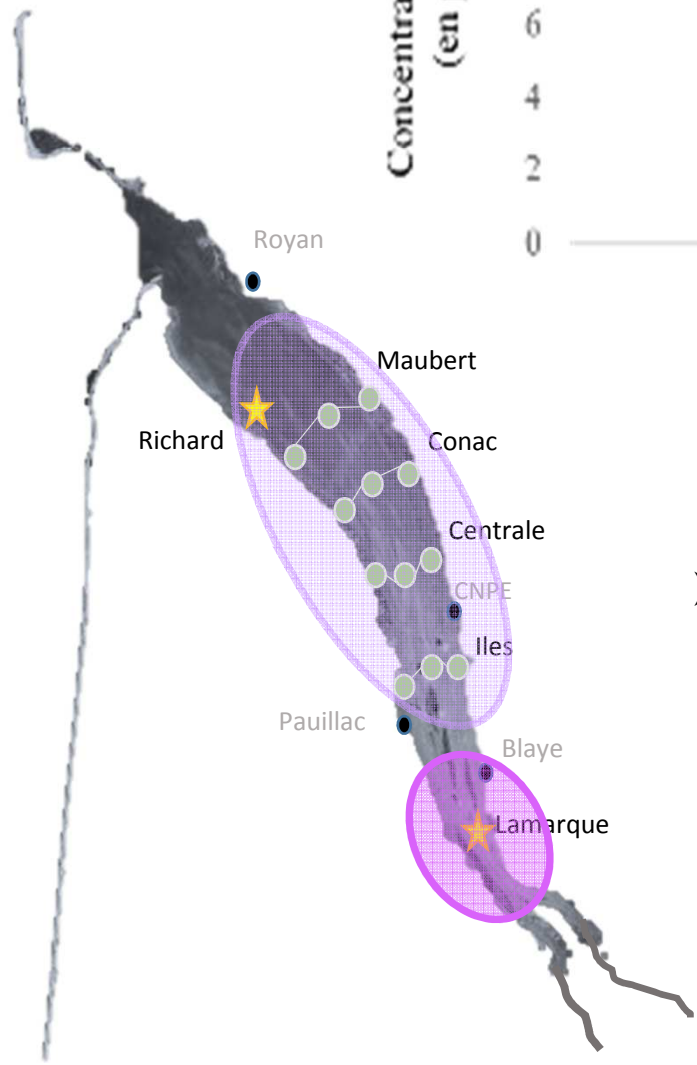
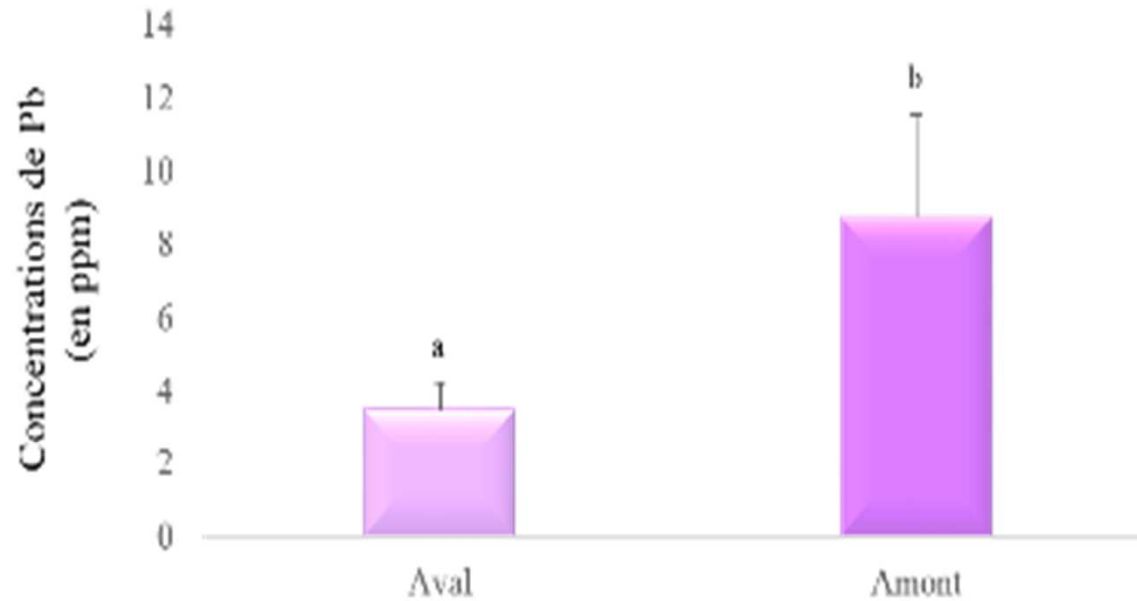
université  
de BORDEAUX



EPOC



**Collection 2007-2014**  
**Variabilité spatiale**



➤ **Différence significative Amont/Aval**

université  
de **BORDEAUX**



**EPOC**