

# *Les otolithes comme traceur naturel de la contamination métallique des habitats de poissons: validation par approche expérimentale*

**Jonathan SELLESLAGH**, Aurélie Echard, Pierre-Yves Gourves, Christophe Pécheyran, Gaelle Barbotin, Magalie Baudrimont et Françoise Daverat

Pour mieux affirmer ses missions, le Cemagref devient Irstea



[www.irstea.fr](http://www.irstea.fr)

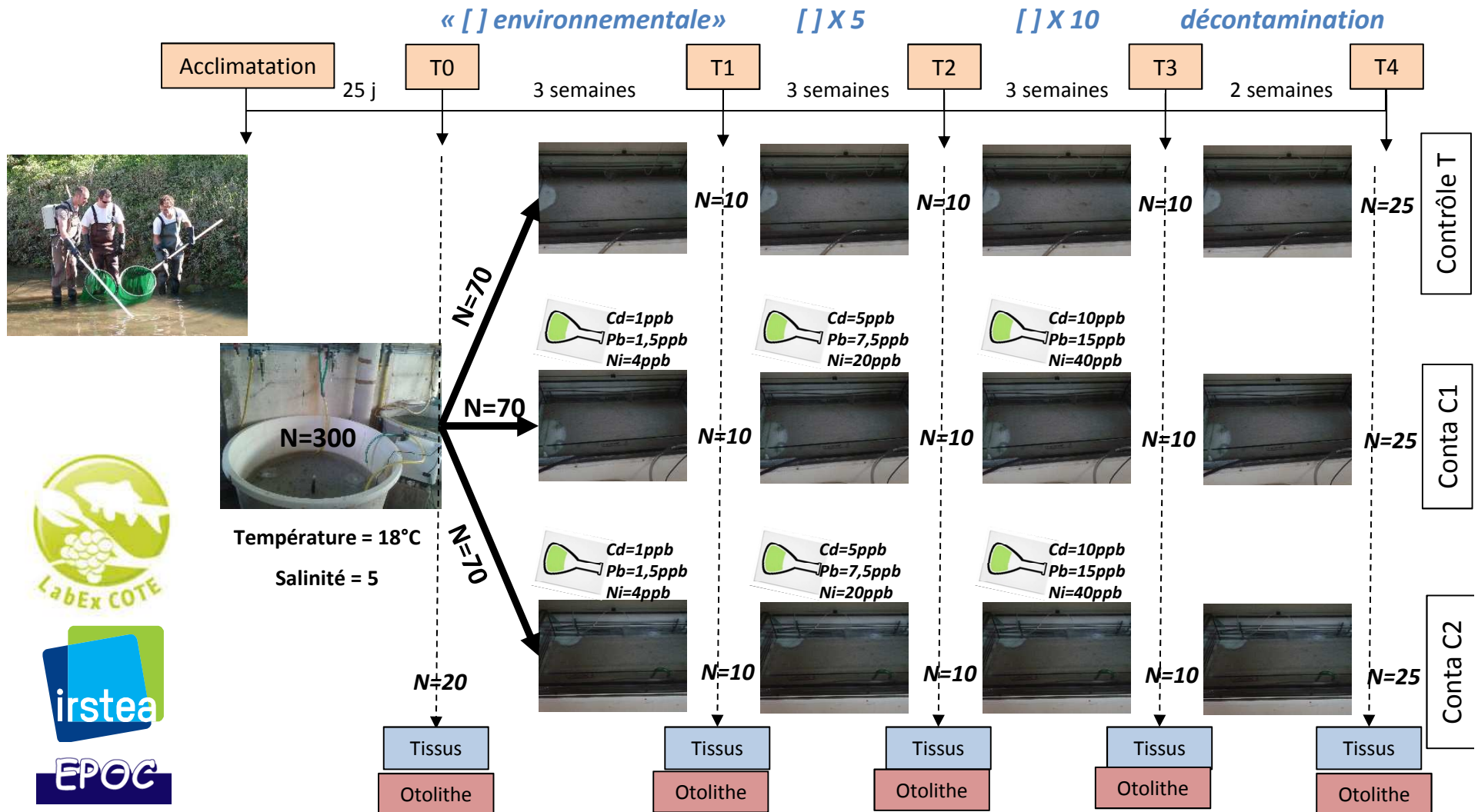


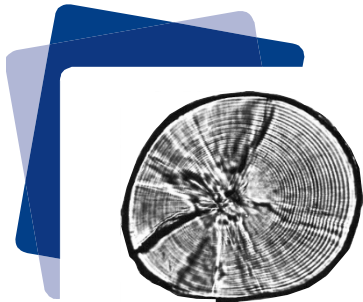
université  
de **BORDEAUX**



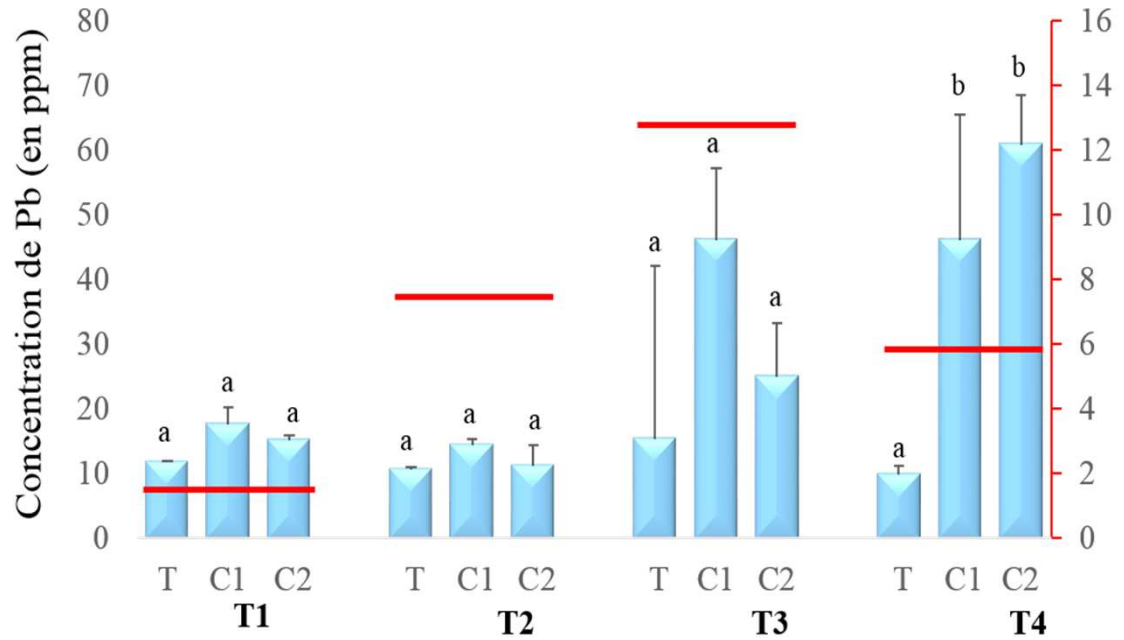


## Cocktail de Cd, Pb and Ni





➡ Incorporation dans l'otolithe au cours de l'expérimentation



Concentration dans l'eau (en ppb)

➡ Relations significatives Eau-Tissus-Otolithe

