

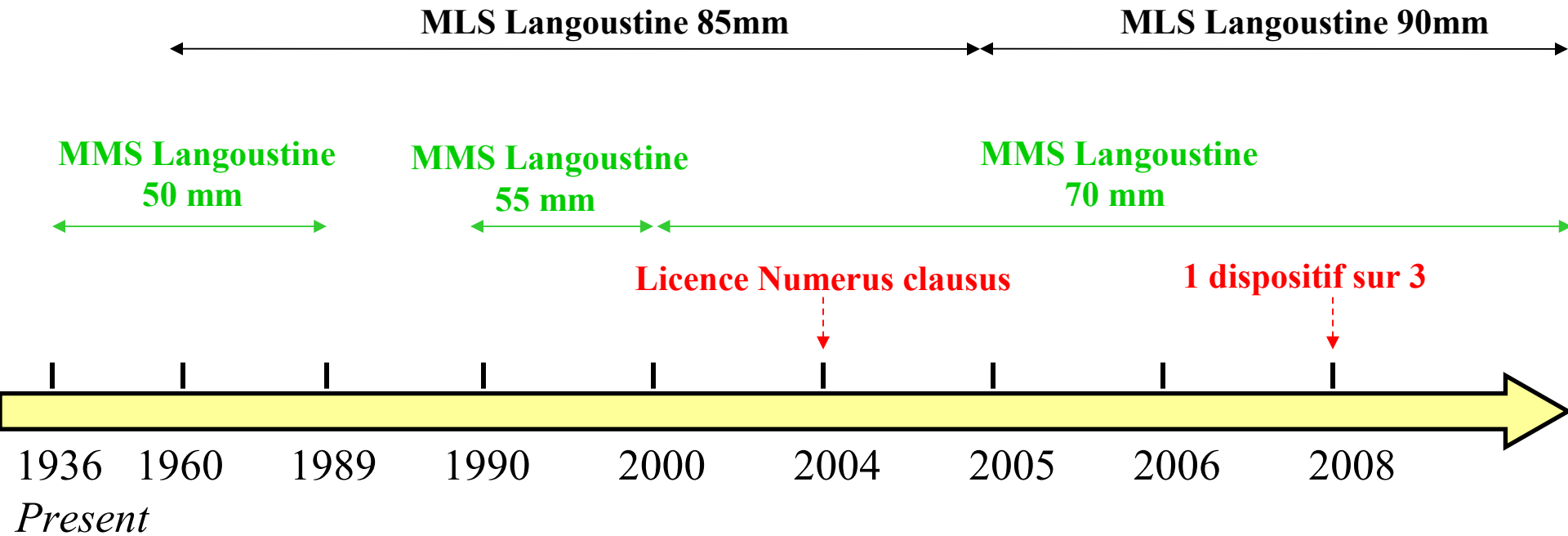
Évaluation de l'efficacité des engins sélectifs pour la pêche de langoustine du Golfe de Gascogne

Natacha Nikolic & Marie-Joëlle Rochet

Écologie et Modèles pour l'Halieutique, IFREMER Nantes

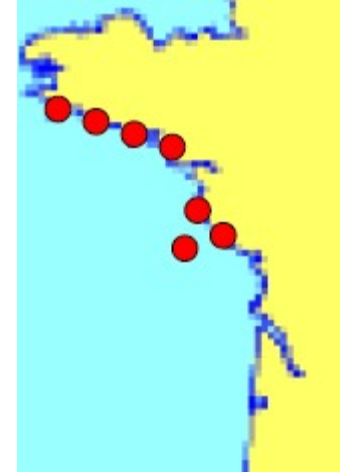
- **Réglementation**
 - **Exploration des données**
 - **Modèle**

Évolution de la Réglementation



Pêche à la Langoustine

- 250 Navires Langoustiniers
- Taille moyenne des navires 15 -16m
- Marées courtes (12 - 72 h)
- TAC 3500 - 4300 tonnes (2003-2011)



Réglementation

- Les navires capturant plus de 50kg de Langoustine par jour doivent être équipé :
 - Maille carrée ventrale de 60 mm à la jauge (**MCV**)
 - Grille langoustine (**Grille**)
 - Un maillage au cul du chalut d'un minimum de 80 mm

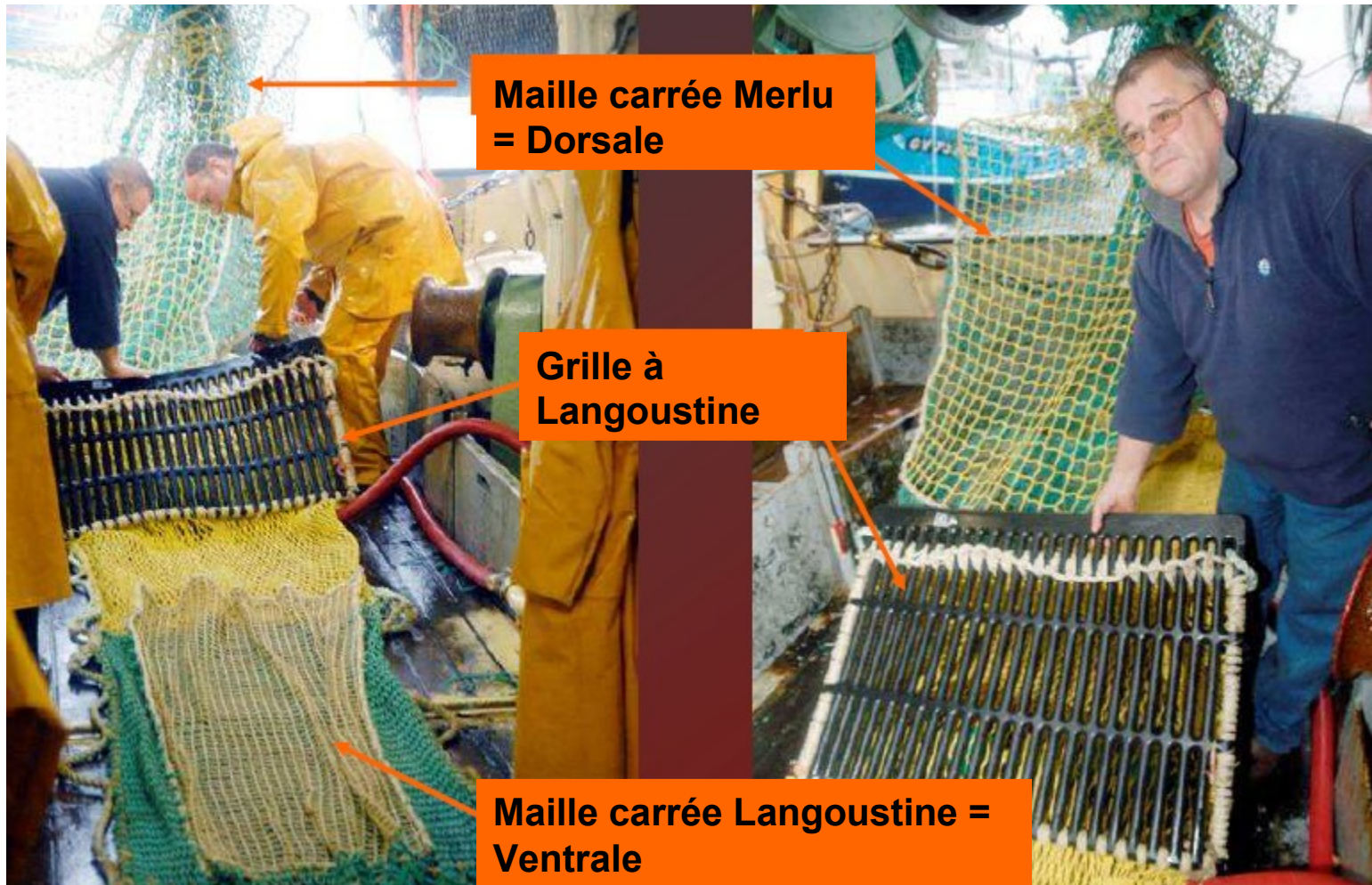
Réglementation

- Les navires capturant plus de 50kg de Langoustine par jour doivent être équipés :
 - Maille carrée ventrale de 60 mm à la jauge (**MCV**)
 - Grille langoustine (**Grille**)
 - Un maillage au cul du chalut d'un minimum de 80 mm
- Navires pratiquant dans la zone zone VIIIa, b, d et e doivent être équipés d'un dispositif sélectif merlu depuis 2005 (*Council Regulation (EC) No 1288/2009*).

Panneau maille carrée merlu de 100mm (**MCD**)

MCD

Grille

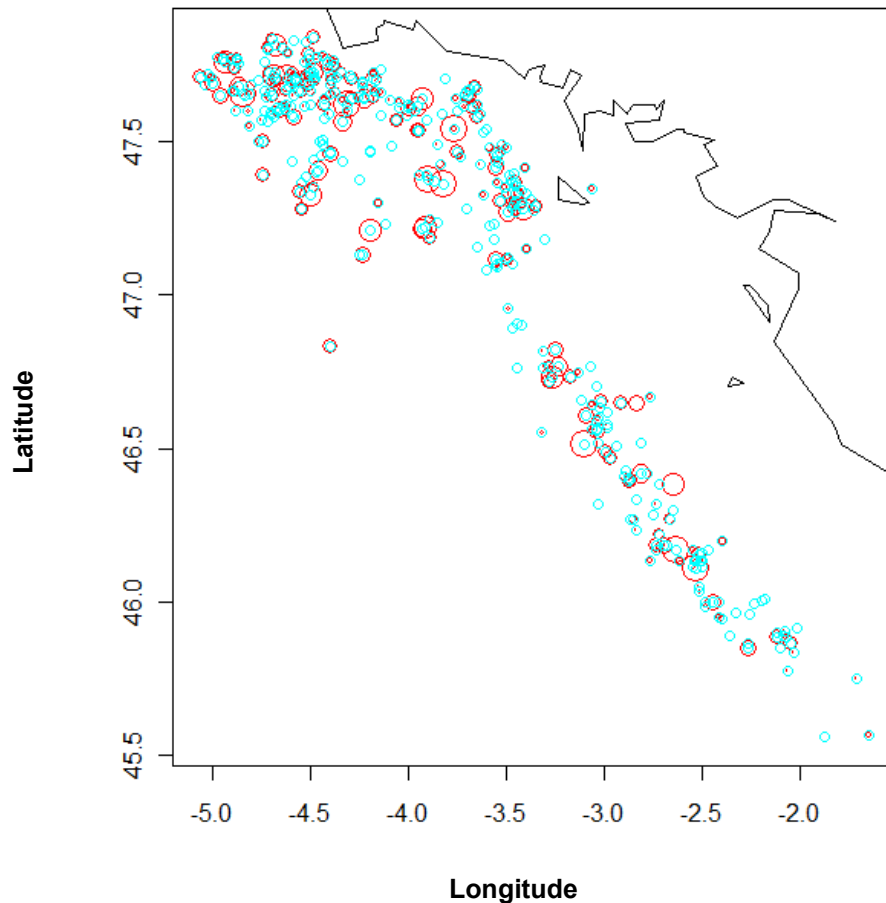


MCV

Exploration des données

2003-2010

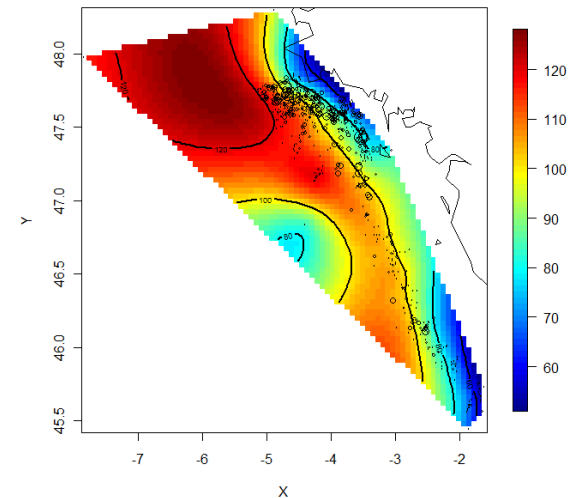
Premières analyses portent sur la Langoustine et le Merlu dont l'action de pêche possède une répartition spatiale homogène



Bleu : Merlu

Rouge: Langoustine

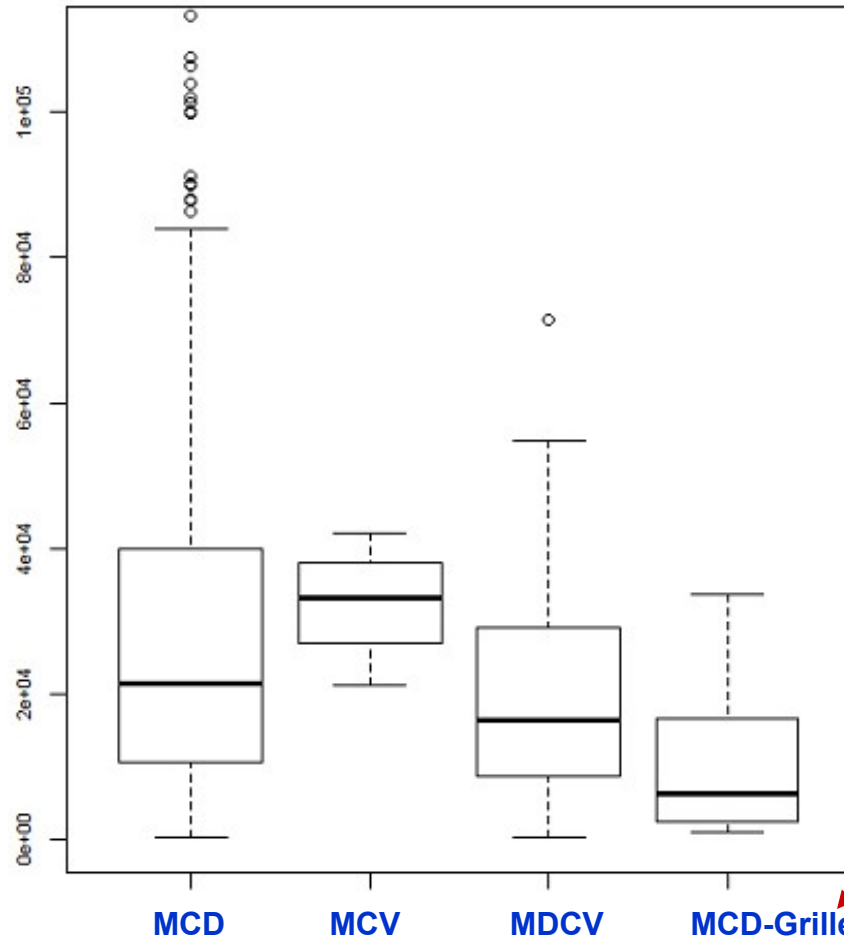
Pêche entre 80-120m



Exploration des données

Dispositifs sélectifs: Rejets de Langoustine

Rejets de Langoustine
en poids (g)

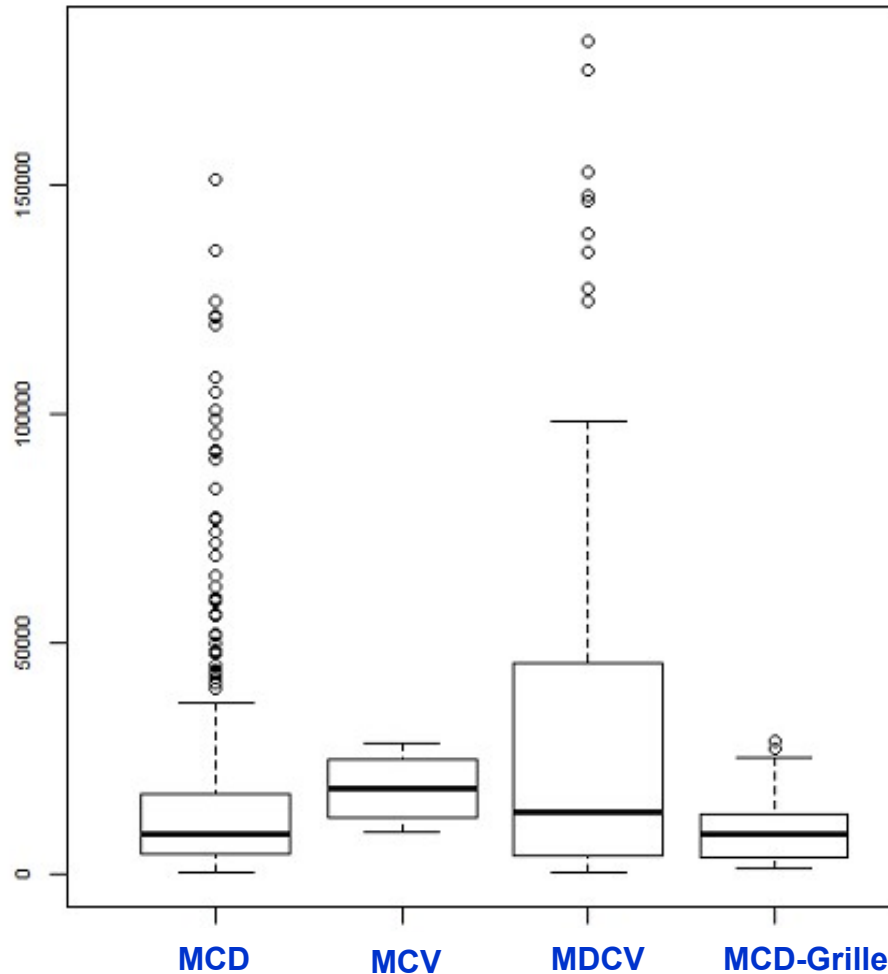


Plus efficace

Exploration des données

Dispositifs sélectifs: Rejets de Merlu

Rejets de Merlu
en poids (g)



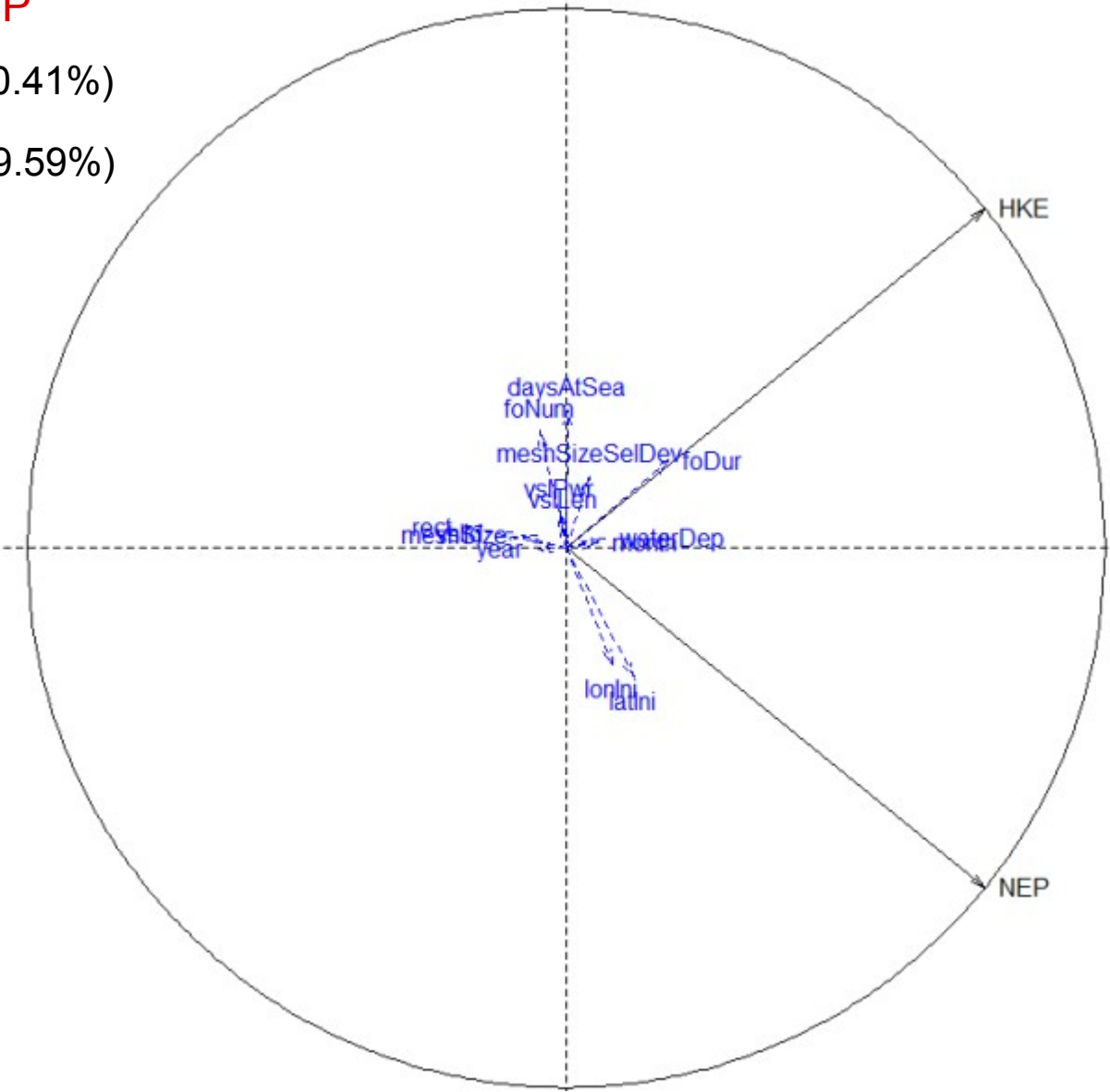
MCD
efficace

Exploration des données

ACP

Dim 1 (60.41%)

Dim 2 (39.59%)



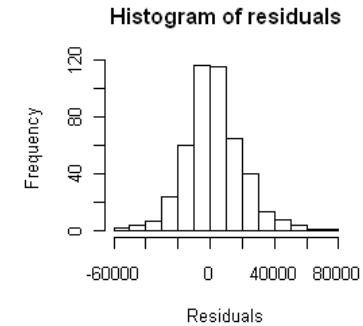
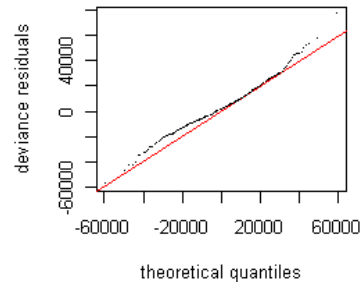
- Années
- Nombre de jour de mer
- Temps de pêche
- Profondeur
- Saisons
- Maillage
- Dispositif sélectif
- Puissance du navire
- Localisation

Modèle

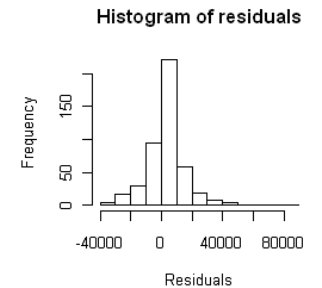
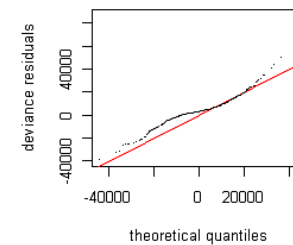
GAM Distribution Log Normal

- Année
 - Nb jours de mer
 - Temps de pêche
 - Profondeur
 - Saison
 - Maillage
 - Dispositif
 - Puissance du navire
 - Localisation
 - Identifiant et catégorie des bateaux
- Coupler

Langoustine: ~70%



Merlu: ~80%



Modèle

Les résultats montrent que les rejets de Merlu:

1. Diminuent
 - Depuis 2006 (donc depuis la mise en place du MCD)
 - Couplage 2 dispositifs
2. Augmentent
 - En Été
 - Sans MCD
 - Avec les jours de mer

Modèle

Les résultats montrent que les rejets de Langoustine:

1. Diminuent

- Depuis 2004 sauf en 2006
- Maille carrée ventrale
 - Grille
- Couplage 2 dispositifs

2. Augmentent

- S'il y a seulement le dispositif merlu (MCD)

Conclusion



Je vois un effet positif des dispositifs sélectif pour diminuer les rejets de merlu et langoustine.

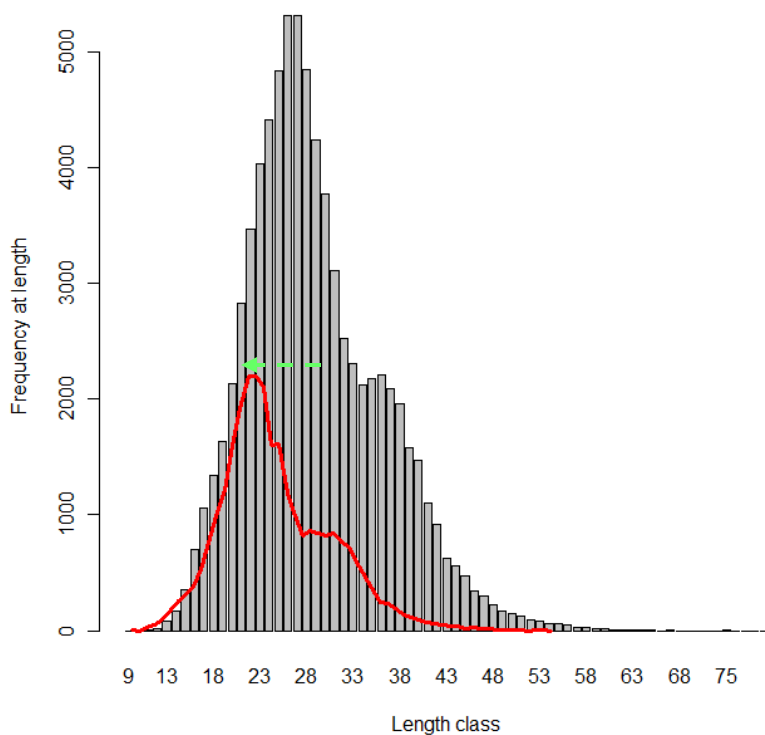


Par contre, je ne vois pas d'effet sur l'augmentation de la taille de maille dans le cul du chalut.

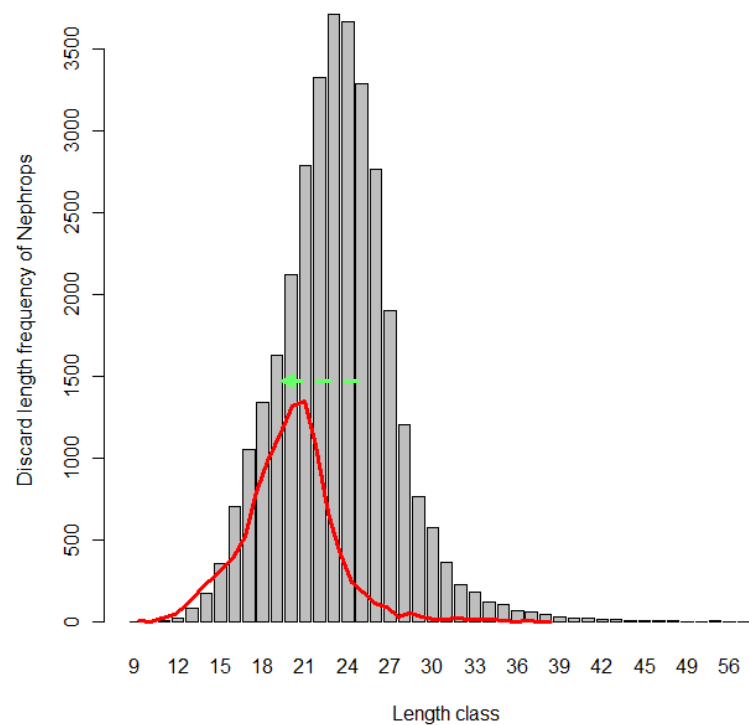
Taille de la Langoustine

Avec un Maillage de 70mm ou 80mm


Capture



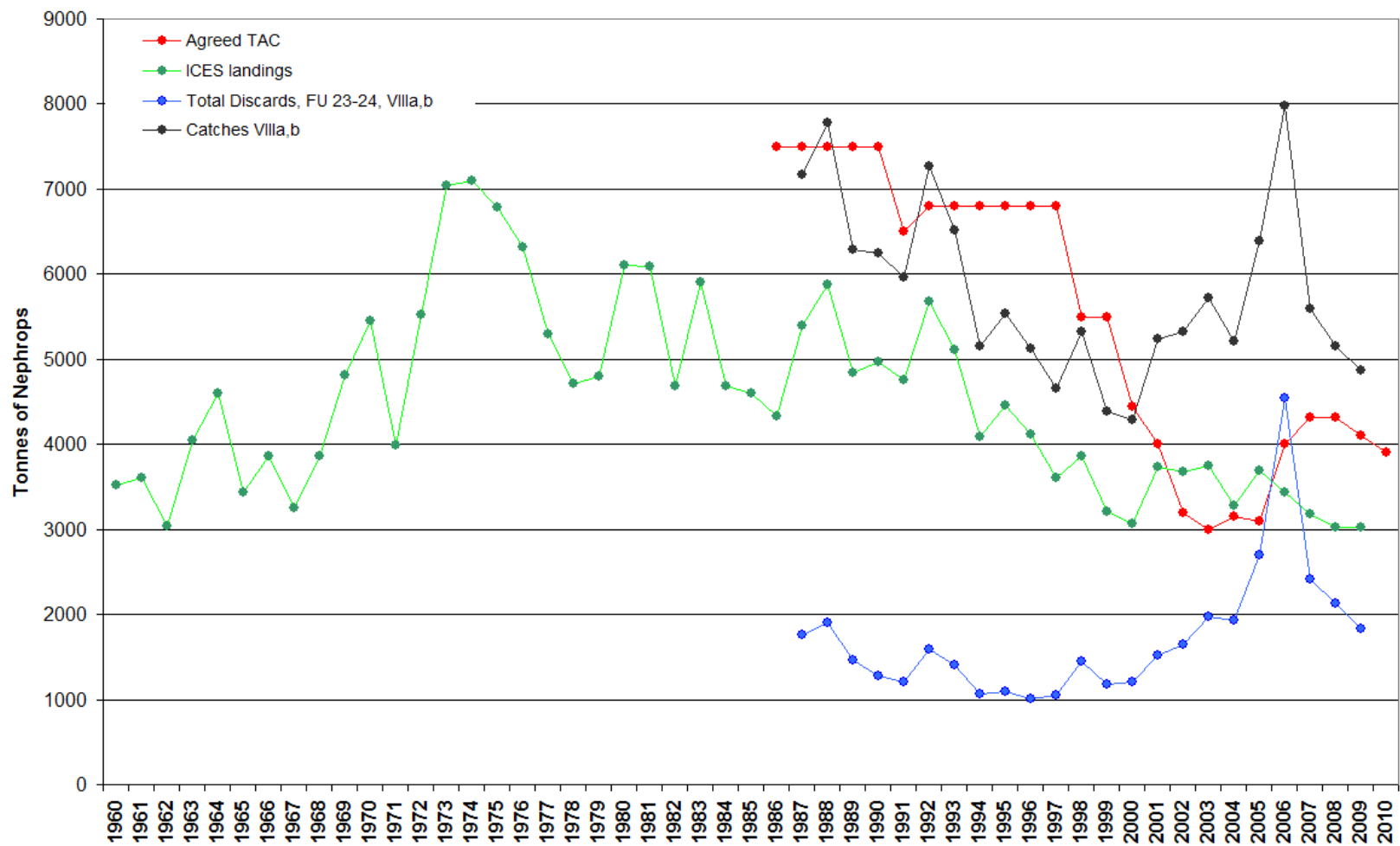
Rejets

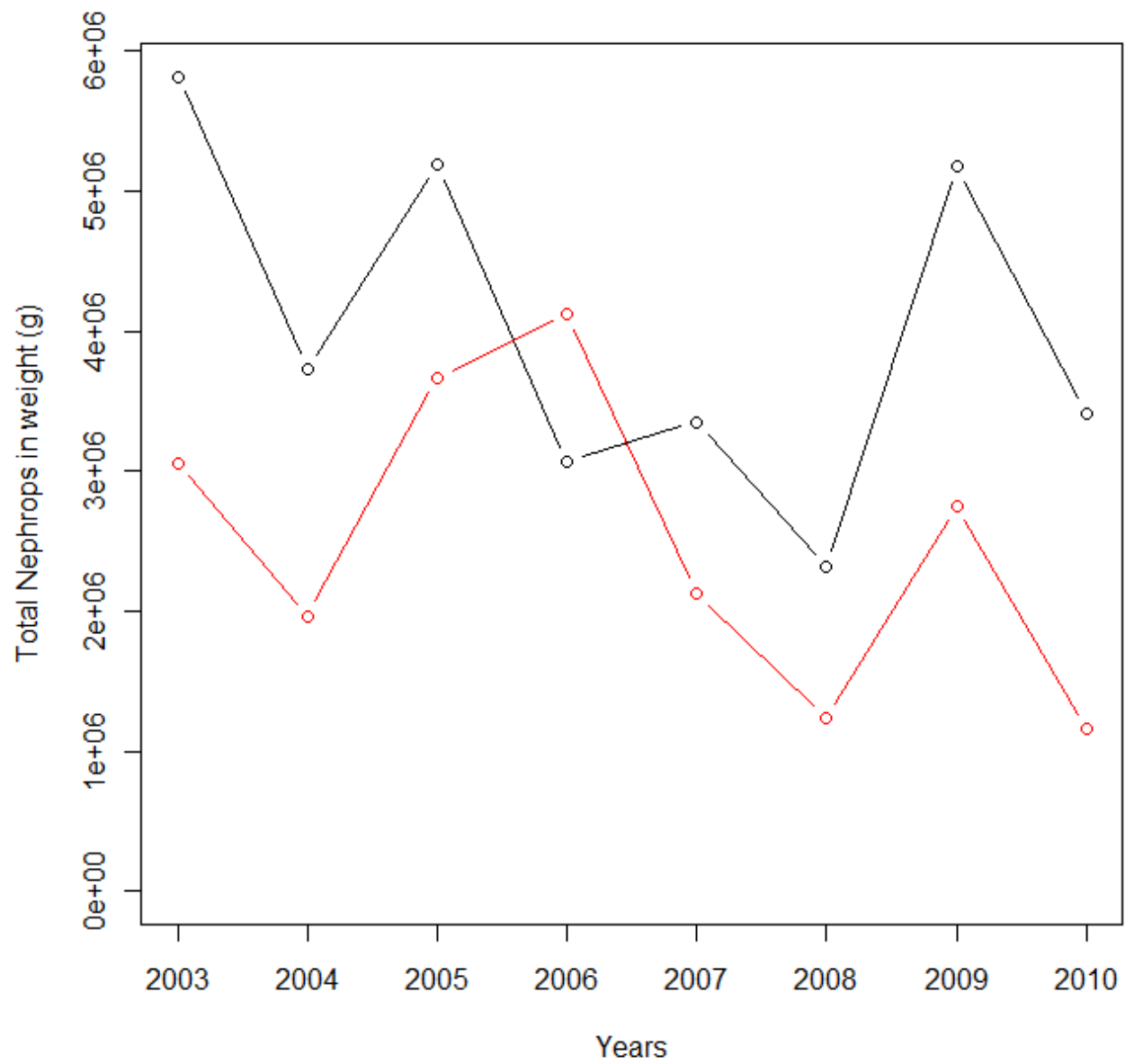


Pêche des plus petits avec maillage de 80mm

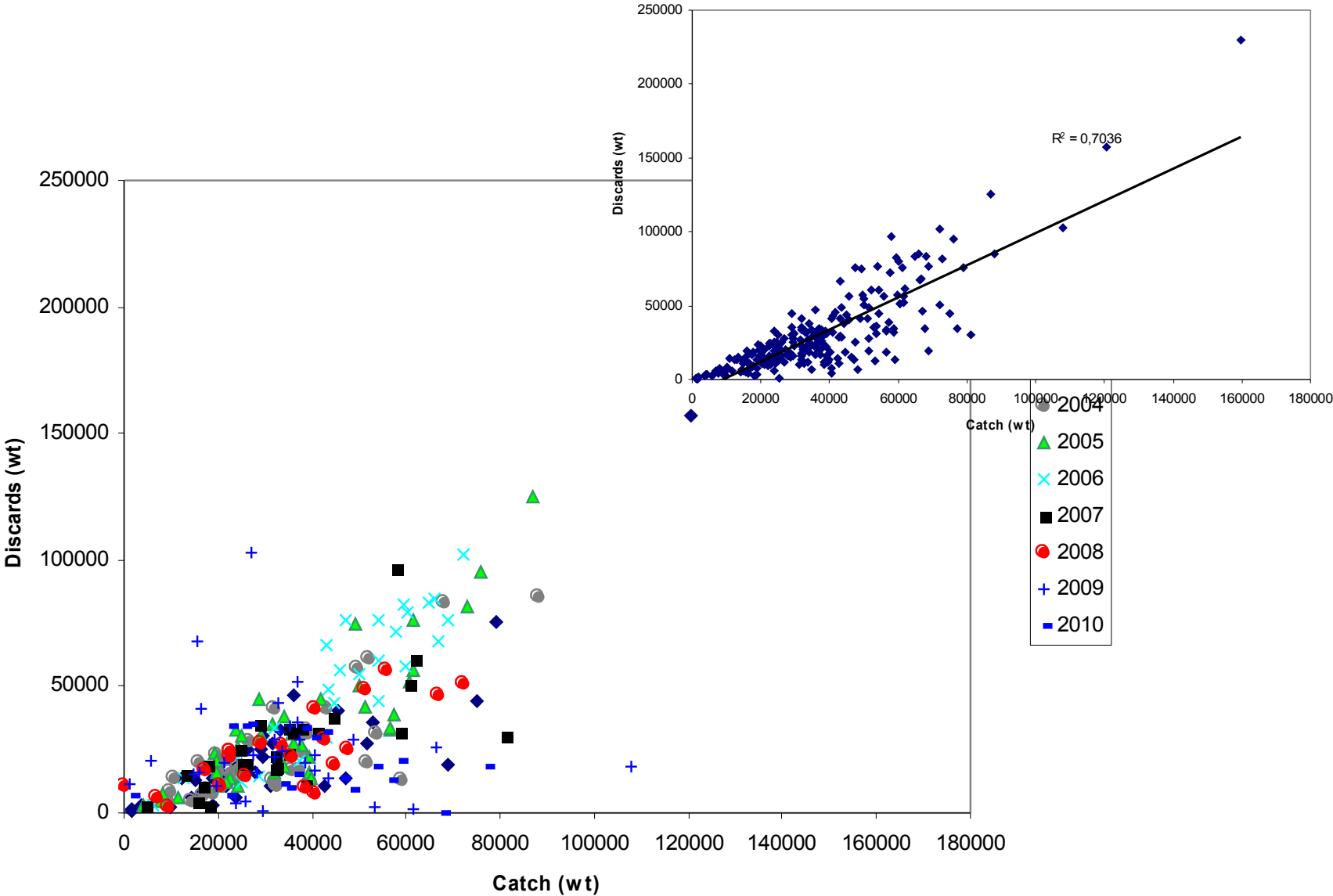
A photograph of two salmon swimming in a shallow stream. The water is clear, revealing a rocky and pebbly riverbed with some green grass. The salmon are positioned horizontally across the frame. A blue speech bubble is overlaid on the right side of the image, containing the text 'Merci pour votre attention'.

*Merci pour votre
attention*



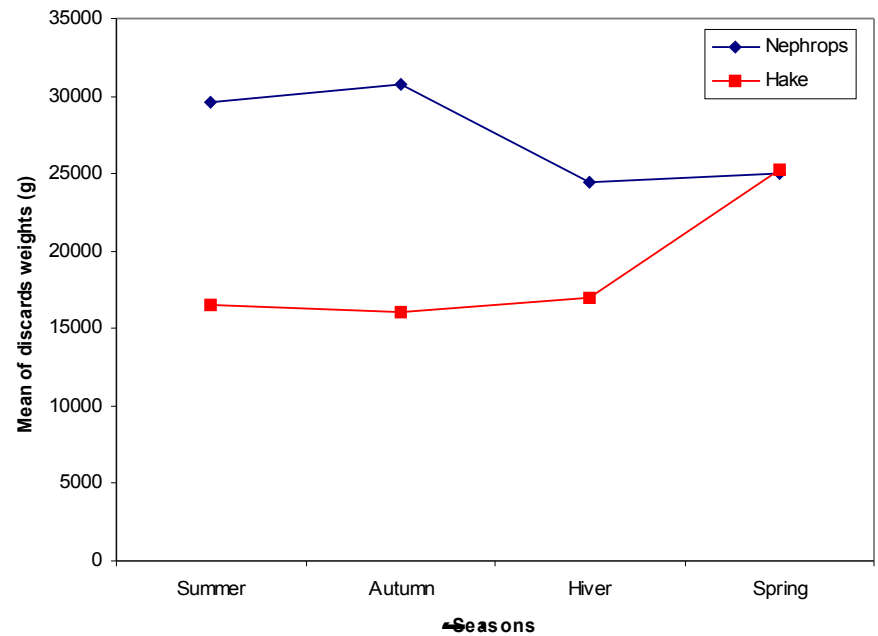
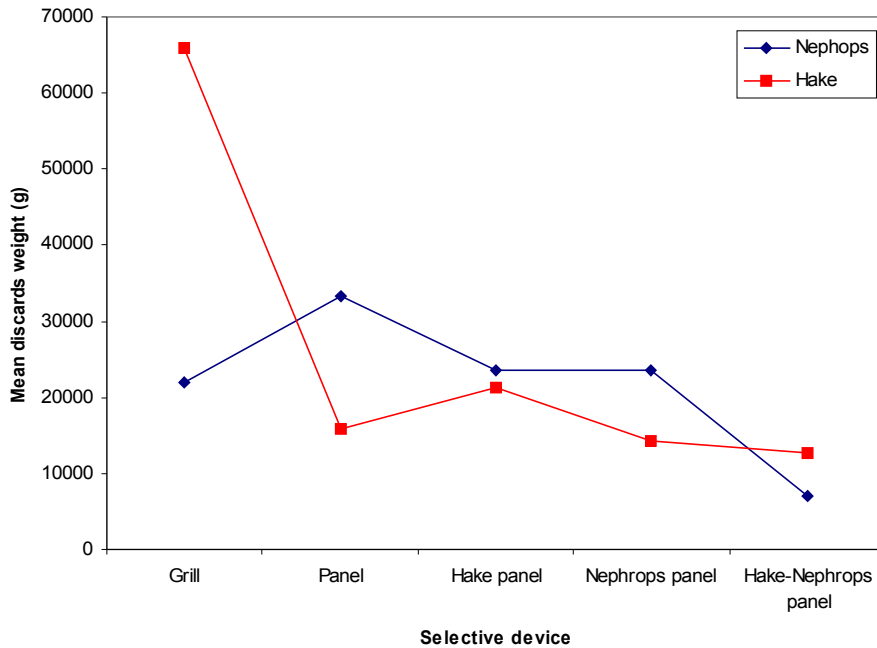


Jumeau cible Nephrops - Capture langoustine en fonction des rejets langoustine totaux



Exploration of data

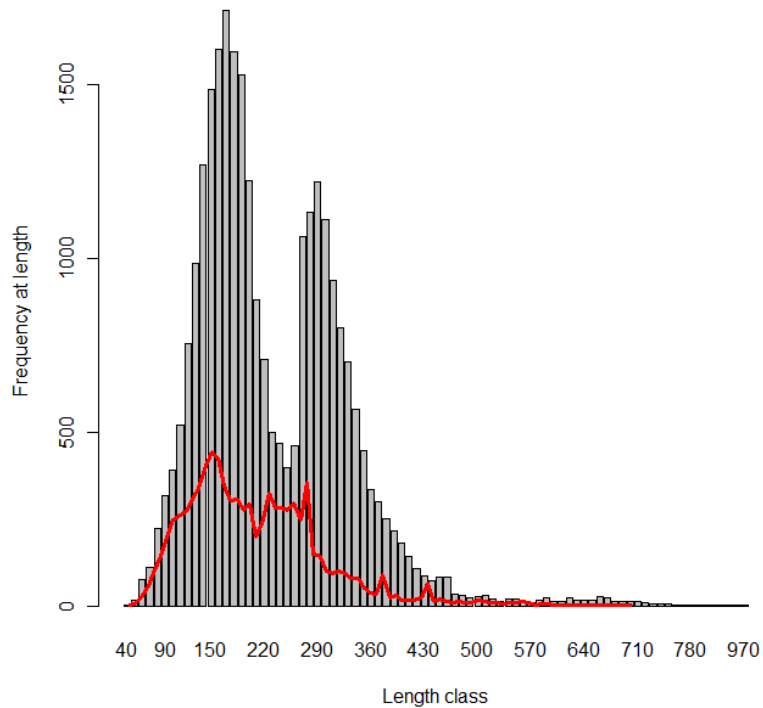
Impact of selective device and seasons



Exploration des données

Taille Merlu Avec un Maillage de 70mm ou 80mm

Capture



Rejets

