

POSTER

Rejets en mer : la nouvelle collection

Laurence Fauconnet

IFREMER Nantes

Marie-Joëlle Rochet

IFREMER Nantes

Joël Diméet

IFREMER Lorient

Forum halieumétrique

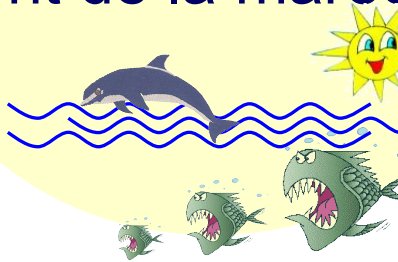
Boulogne-sur-Mer, 29 juin 2011

Le programme ObsMer

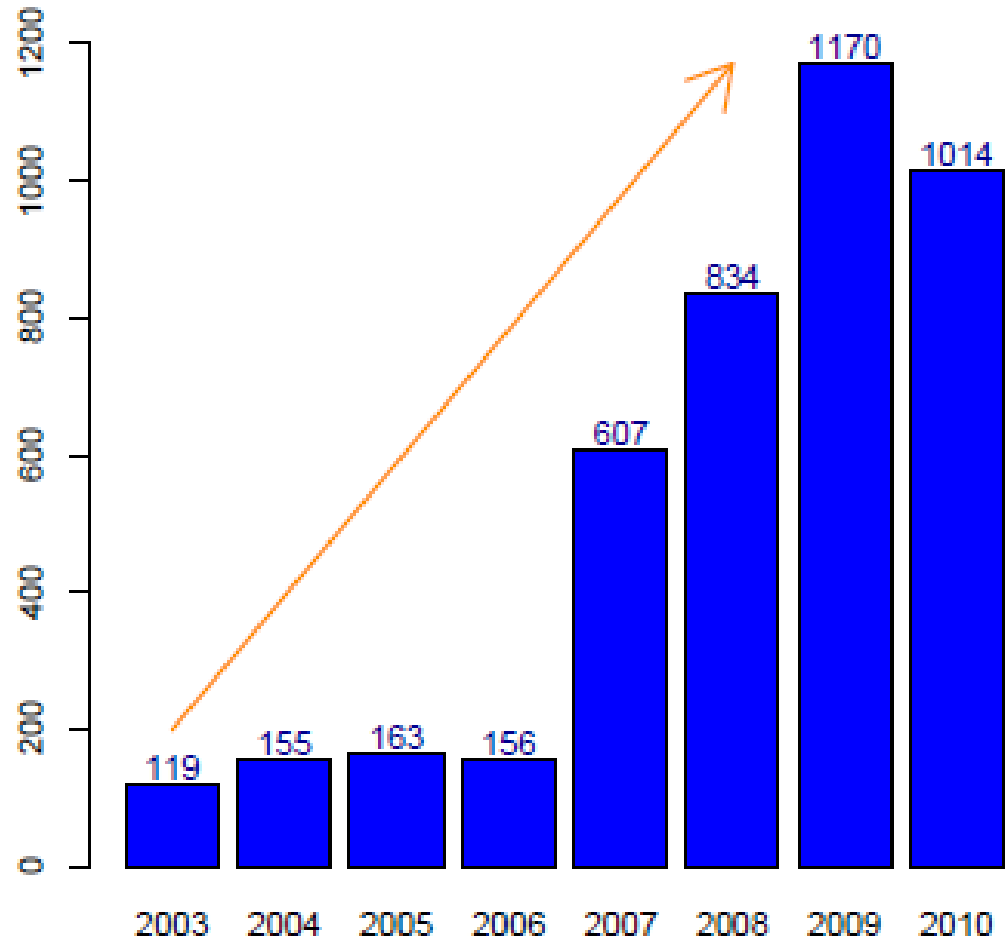
Un effort d'échantillonnage croissant

- Pourquoi ?

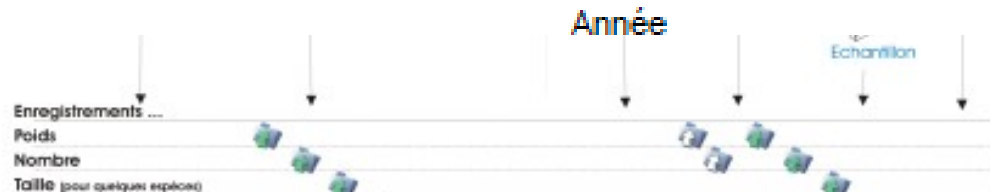
1
l'écosystème
marin et
l'environnement
de la mer



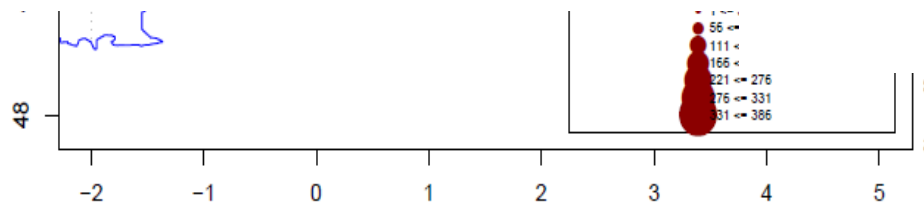
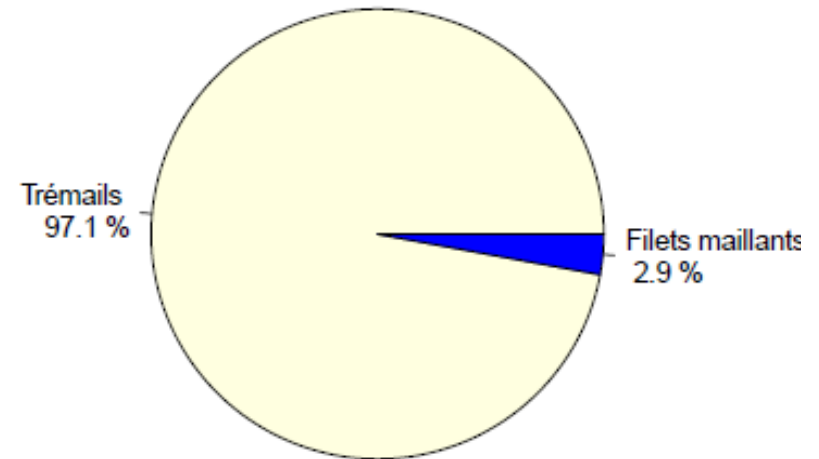
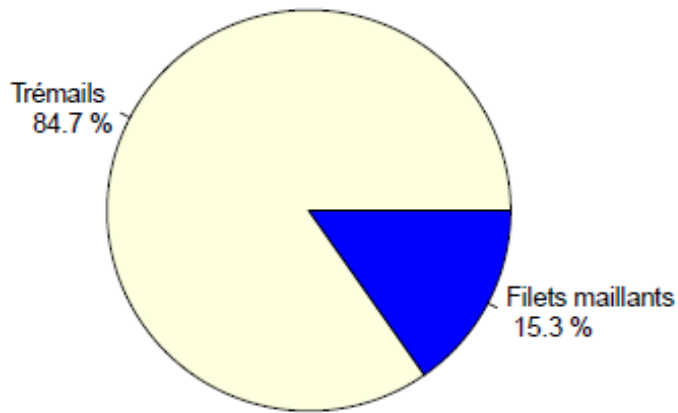
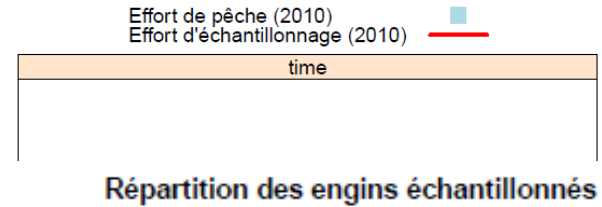
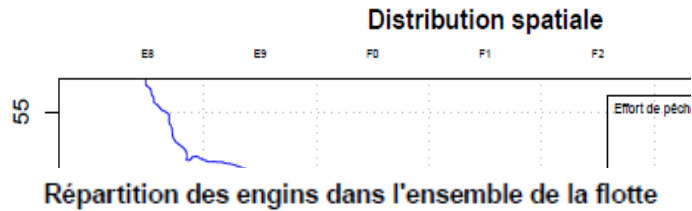
Nombre de marées observées



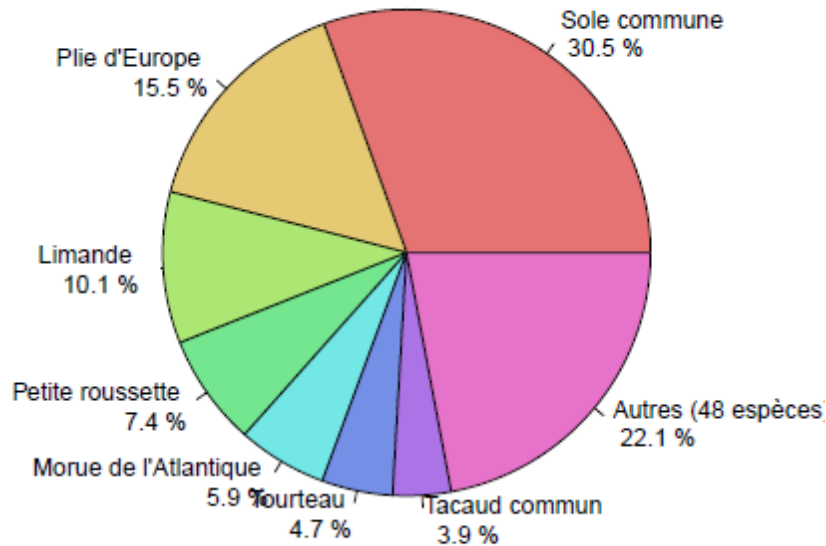
- Comment ?
- Avec quelle intensité ?



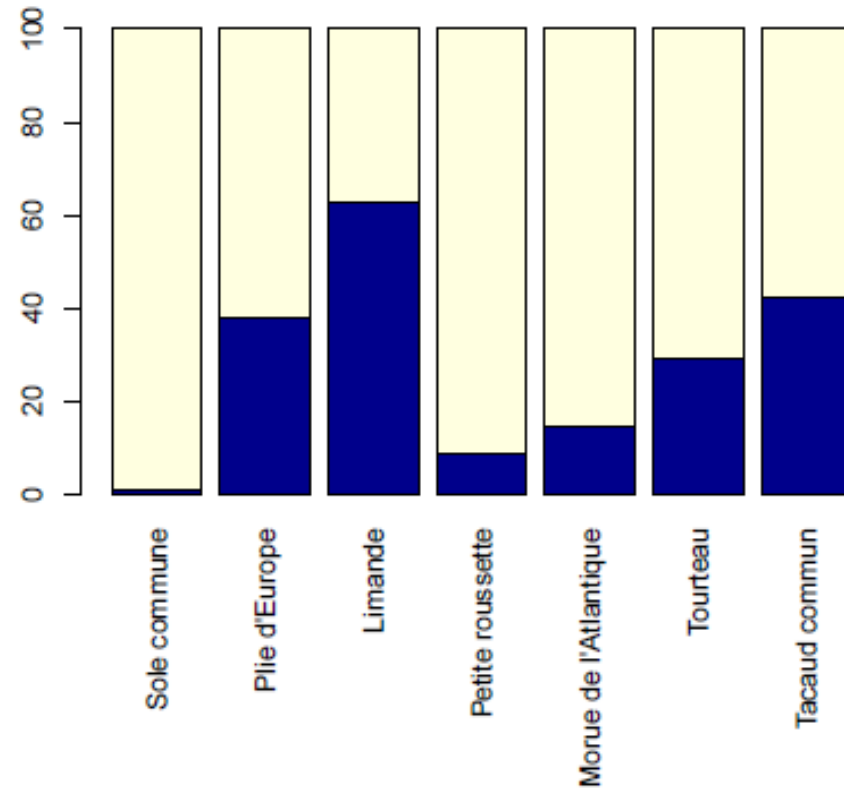
Cas d'étude = Fileyeurs de Manche Est - mer du Nord



Composition des captures par maillage



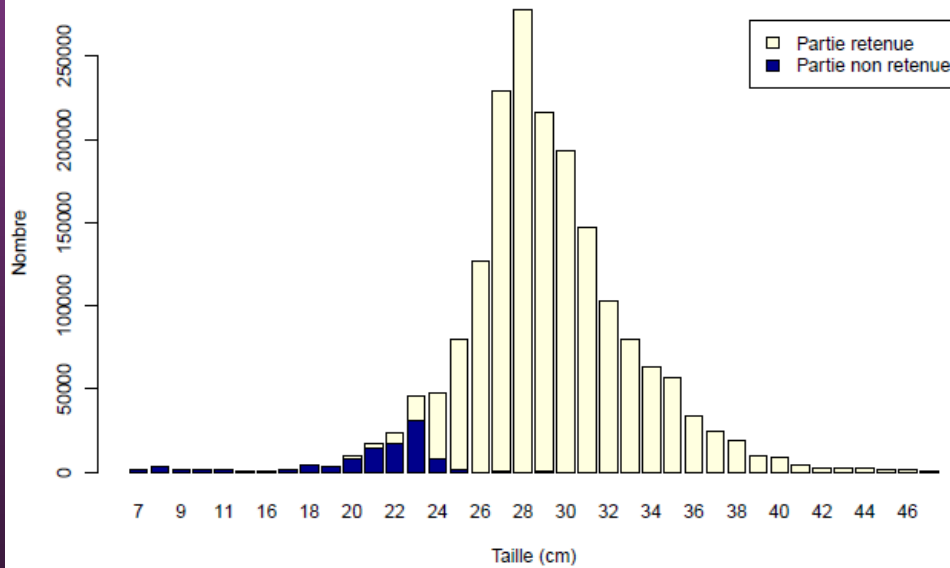
Composition spécifique



Taux de rejets

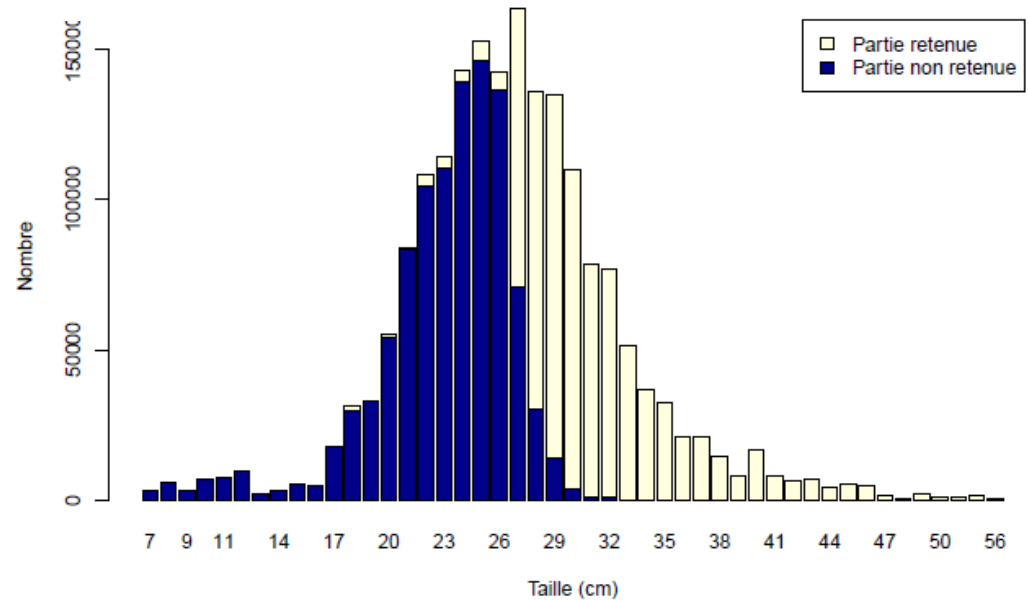
Structures en tailles

Sole commune (maillage = 90-99mm)
N = 1849.6 milliers d'individus (+/- 133.88 milliers d'individus)*



Des espèces principales...

Plie d'Europe (maillage = 90-99mm)
N = 1878.6 milliers d'individus (+/- 83.12 milliers d'individus)*



... par maillage