

INTRODUCTION : une campagne de prospection bivalves, entre Capbreton et Hourtin, a été mise en œuvre en 2006 par l'Ifremer à la demande du Comité Régional des Pêches Maritimes d'Aquitaine dans une optique de diversification des activités de pêche. Les objectifs étaient de :

- déterminer les espèces présentes, leurs répartitions et densités ;
- comparer les rendements et les performances économiques du système pêche testé.

Ces éléments ont servi de base pour établir différents *scenarii* à partir de l'indicateur Chiffre d'Affaires (CA) connu ou attendu. Ces *scenarii* portent uniquement sur des résultats journaliers autorisant une exploitation viable ou non selon différents paramètres : densités de coquillages, caractéristiques d'engin, prises accessoires, taux de casse (rejets)...

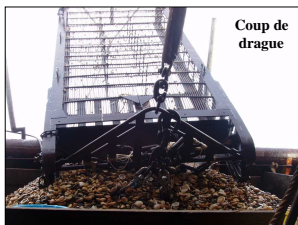
DESCRIPTION DE LA CAMPAGNE

Moyens

Navire : chalutier affrété sur 8 marées (longueur 16 m ; puissance 258 kW)

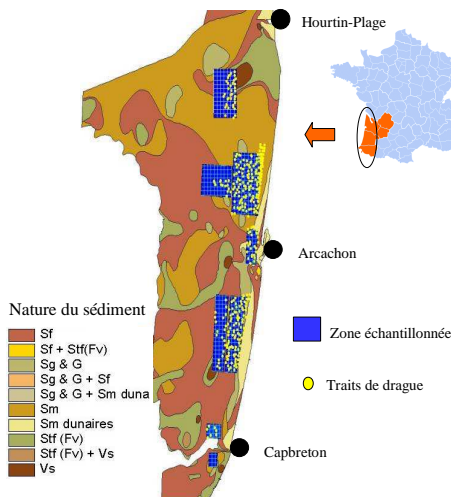


Engin : drague à petits bivalves (écartement des barrettes 11-12 mm ; ouverture 1,37 m)



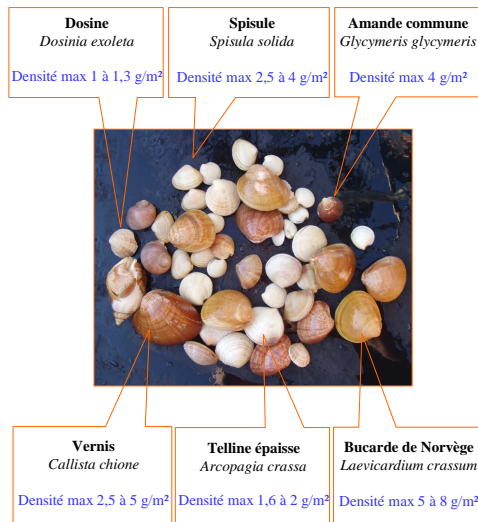
Protocole

Zones prospectées suivant un échantillonnage stratifié en fonction de la nature des sédiments avec 1 trait de 10 min par 1,33 mille² et une profondeur comprise entre 20 et 80 m



Résultats

6 espèces considérées commercialisables parmi les 24 observées



SCENARII

Postulats de départ pour établir les scenarii «minimum» et «optimum»

Connus après enquêtes auprès de la pêcherie de Granville

Espéré par l'armateur

Proposé après analyse des prix moyens connus en criée ou suggérés par des acheteurs potentiels

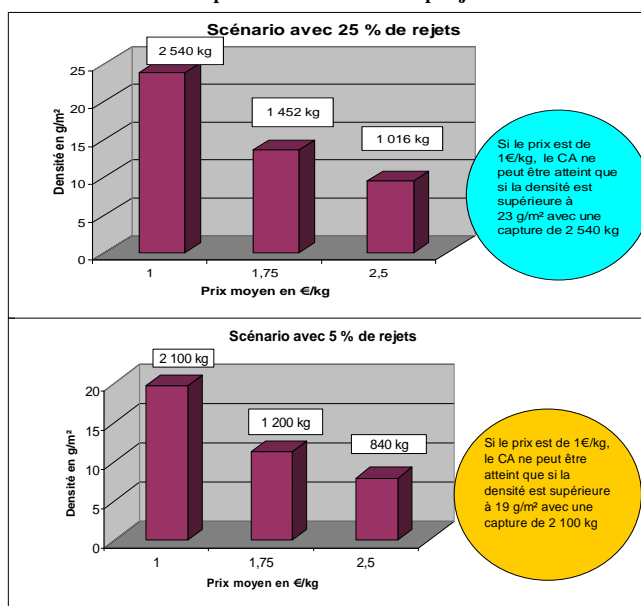
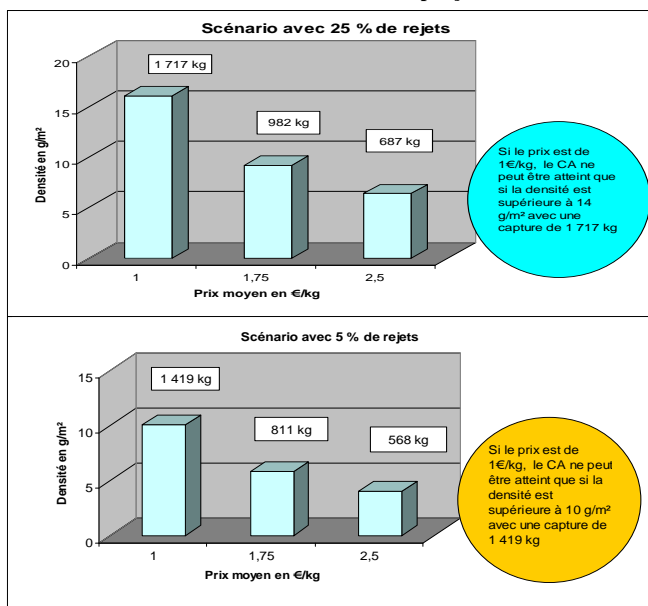
Observés pendant la campagne

- un CA de 1 352 €/j
- un taux de casse (rejets) < 5 %
- la durée moyenne d'un trait de 21 min
- un CA de 2 000 €/j
- 1 - 1,75 - 2,5 €/kg
- des densités différentes en g/m² selon secteurs et espèces
- un taux de casse (rejets) de 25 % en moyenne

Les indicateurs journaliers comme le nombre de traits (48) le temps de pêche de l'engin (16,8 h) la longueur linéaire draguée (77 784 m) et la surface draguée (16 564 m²) **ont été déduits** après la campagne

Minimum : 1 352 € de CA par jour

Optimum : 2 000 € de CA par jour



CONCLUSION : en comparant les densités observées et les densités selon les différents *scenarii*, un Chiffre d'Affaires de 1 352 €/j ou 2 000 €/j n peut être atteint, avec un prix de vente de 2,5 €/kg, que si la pêche se réalise dans des secteurs où les densités sont respectivement supérieures à 4 ou 6 g/m². Un prix moyen inférieur à 1 €/kg ne permettra pas la mise en place d'une pêcherie rentable pour l'armement.

Le constat essentiel est un faible niveau des captures, des incertitudes sur les volumes absorbables par le marché et les valeurs induites en première vente. L'exploitation des coquillages est envisageable comme une activité complémentaire.