

# Estimation de l'âge et de la croissance du requin taupe (*Lamna nasus*) en Atlantique nord-est

Anne PRIAC<sup>1</sup>, Anne LORRAIN<sup>1</sup>, Armelle JUNG<sup>2</sup>, Eric DABAS<sup>1</sup>, Eric MORIZE<sup>1</sup>, Steven CAMPANA<sup>3</sup>

<sup>1</sup>: IRD, UMR LEMAR, Centre de Bretagne, BP 70, 29280 Plouzané, France

<sup>2</sup>: Association Pour l'Etude et la Conservation des Sélaciens, Rue de Liège, BP 51151, 29211 Brest cedex 1, France

<sup>3</sup>: Marine Fish Division, Bedford Institute of Oceanography, P.O. Box 1006, Dartmouth, Nova Scotia, Canada B2Y4A2



## Contexte de l'étude



*Lamna nasus* : espèce méconnue, à intérêt commercial (veau de mer)

Aucune donnée de croissance: problème de gestion des stocks

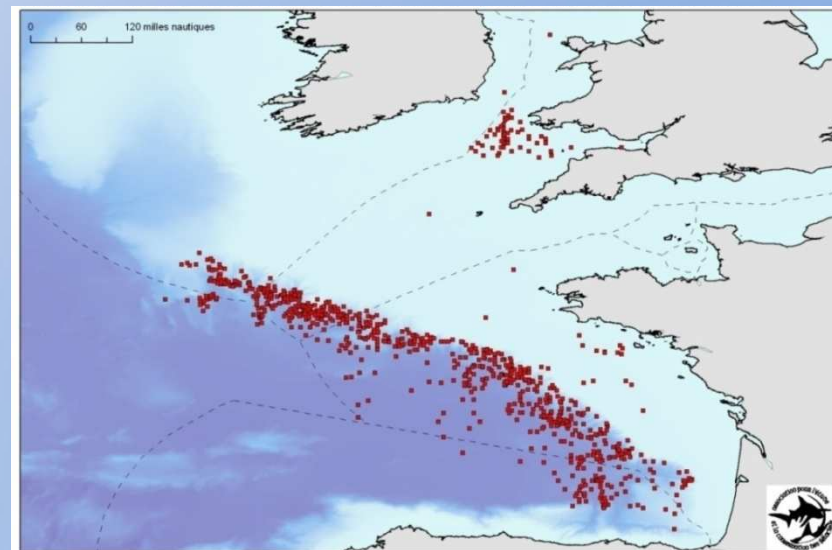
Dernière pêcherie ciblée d'Europe à l'Île d'Yeu (France)

Collaboration avec l'APECS – programme EPPARTIY

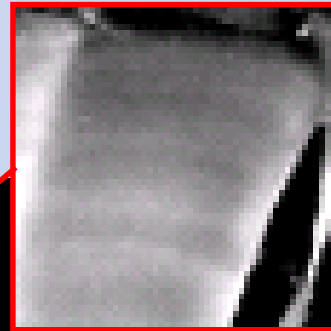
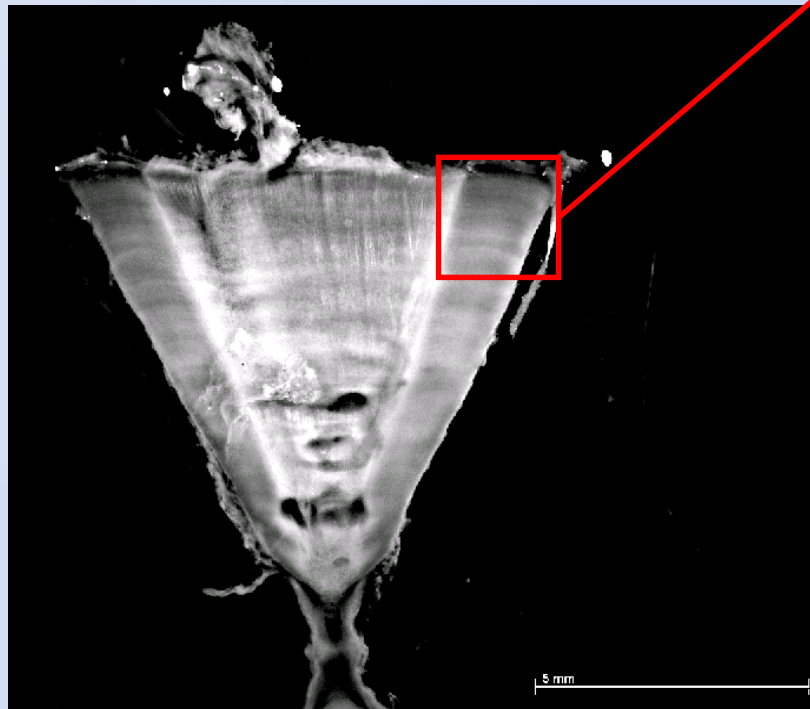
Campagne de pêche 2008 : d'avril à septembre, du golfe de Gascogne à la mer Celtique

48 vertèbres de requins taupes échantillonnées

**Le but est de tester l'utilisation des marques de croissances des vertèbres, structures pérennes organiques, comme estimateur de l'âge individuel des requins taupes.**



# Méthodes d'estimation

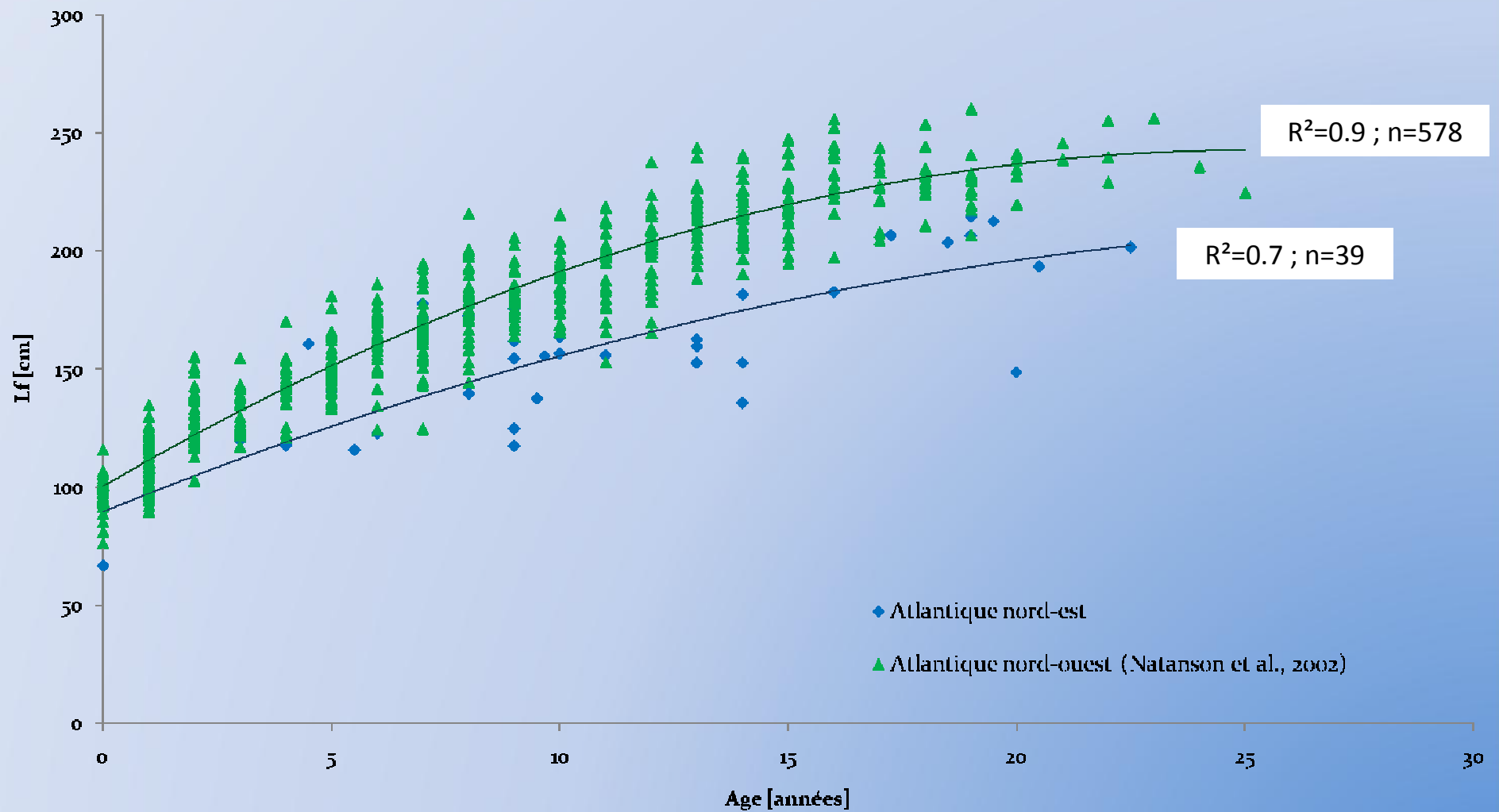


2 bandes de croissance par an

Séparation des bandes vraies et fausses

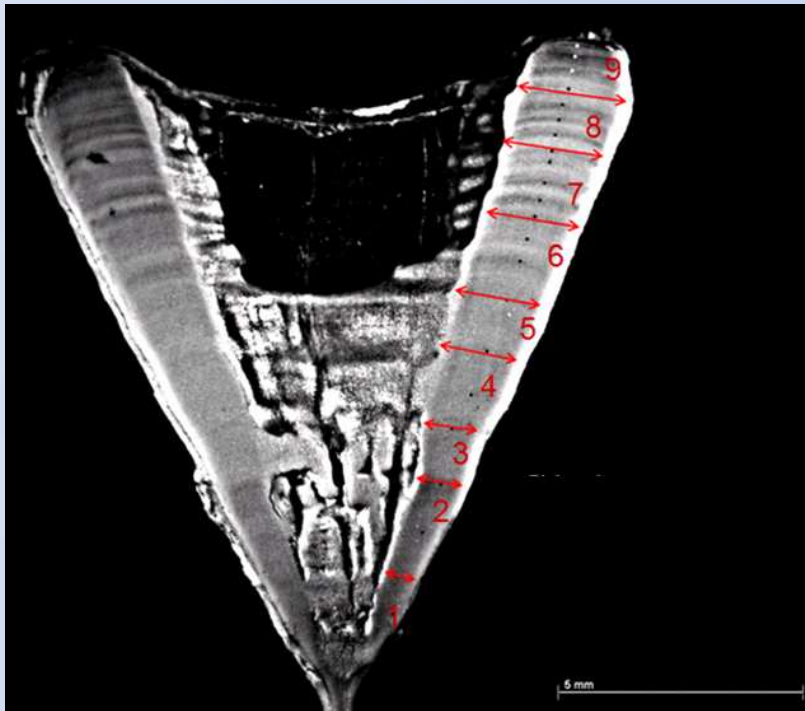
Double lecture, à l'aveugle, de chaque coupe  
Steven Campana  
Anne Priac

# Comparaison des croissances



Les croissances des deux populations atlantiques de requins taupe semblent différentes.

## Ecologie trophique et migrations?



Analyse isotopique de tissus  
*pérennes et organiques*



Histoire de vie *complète* ?