

**VERS UN TABLEAU DE BORD
D'INDICATEURS SUR LA PÊCHE ET
L'ÉCOSYSTÈME :
OÙ COURS-JE, MAIS PAS DANS
QUEL ÉTAT J'ERRE**

Marie-Joëlle Rochet, Verena Trenkel, Ifremer Nantes
Fabienne Daurès, Sylvie van Iseghem, Ifremer Brest

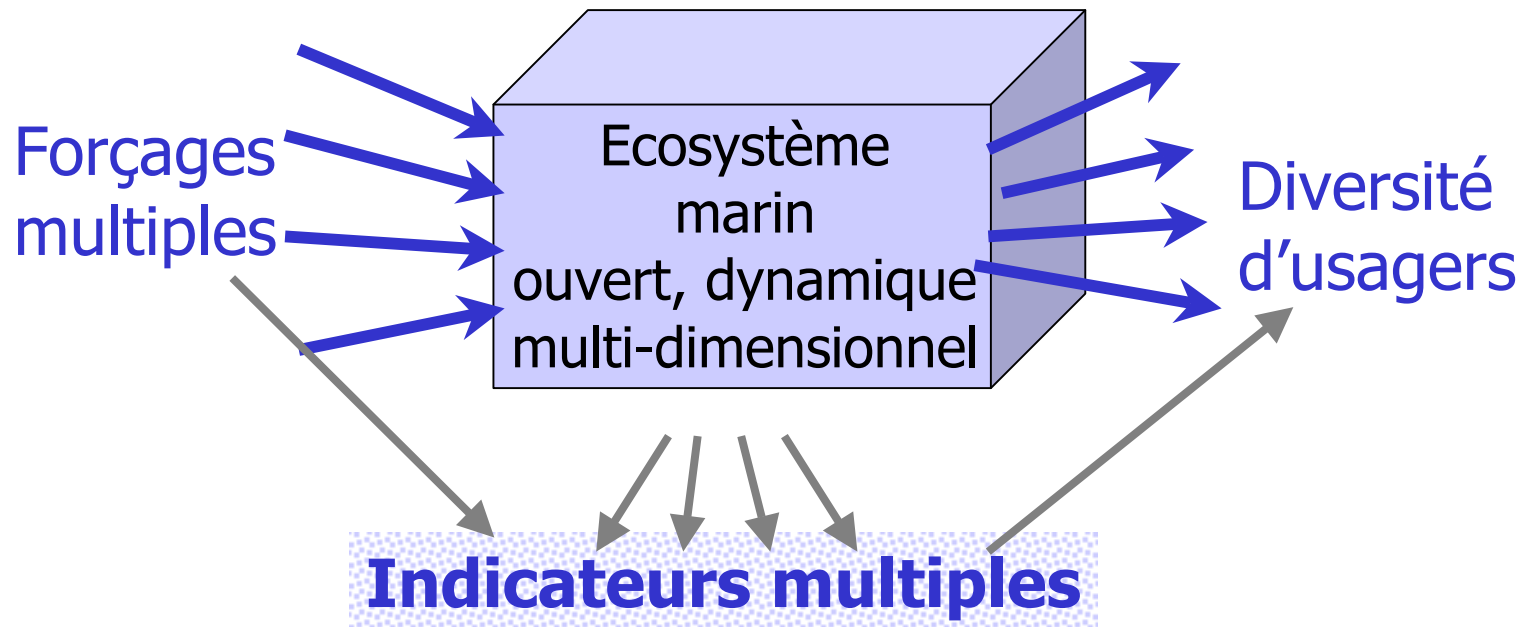
UN TABLEAU DE BORD D'INDICATEURS QU'EST-CE QUE C'EST?

- Pour un pilote: ensemble d'indicateurs et de témoins qui renseignent sur le fonctionnement du moteur et les paramètres de conduite.
 - Indicateurs: vitesse, température, distance parcourue, réserve de carburant
 - Témoins: alarme, alerte, signalisation.
- Pour un gestionnaire: Le tableau de bord est un ensemble d'indicateurs peu nombreux conçus pour permettre aux gestionnaires de prendre connaissance de l'état et de l'évolution des systèmes qu'ils pilotent et d'identifier les tendances qui les influenceront sur un horizon cohérent avec la nature de leurs fonctions.

PILOTER L'ÉCOSYSTÈME OU LA PÊCHERIE???

- Informer les professionnels et les gestionnaires de la pêche sur l'état et l'évolution
 - de l'écosystème
 - des ressources
 - de l'exploitation
- Identifier les tendances en cours
- Témoins d'alerte ou d'alarme?

DES POINTS DE RÉFÉRENCE POUR LES INDICATEURS ÉCOLOGIQUES?



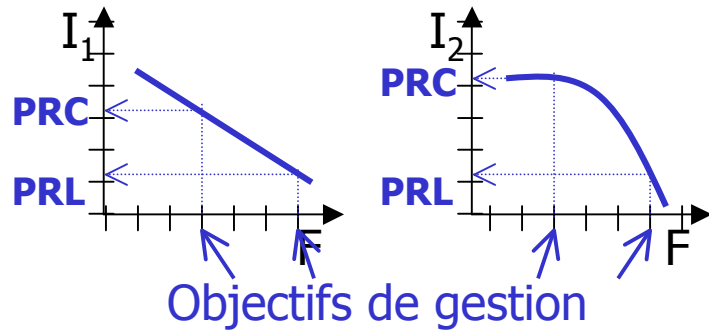
Points de référence: un par indicateur, évolutifs, cohérents, négociés, tenant compte de l'incertitude? Dans quel état, terre? ~~XXXXX~~

Proposition: approche qualitative & dynamique :

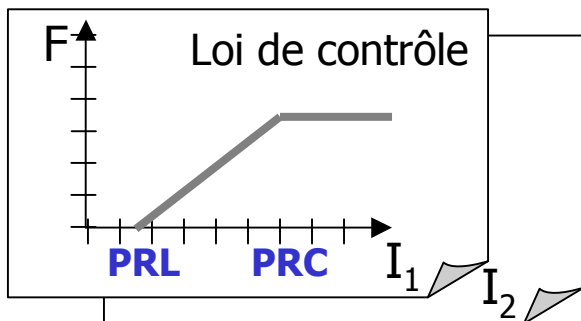
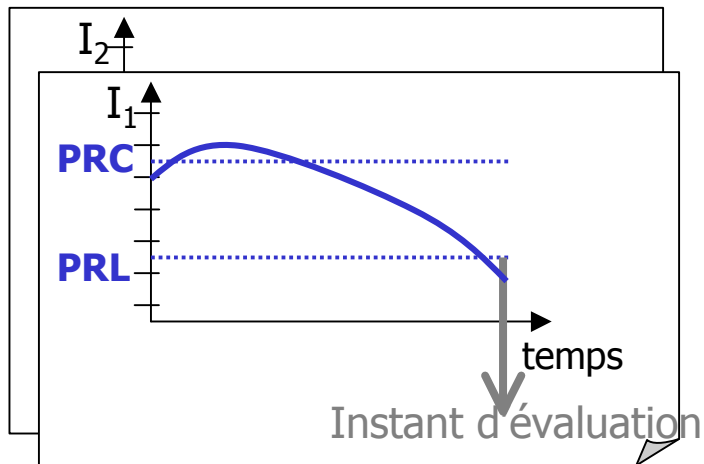
- Centrée sur les **tendances** Où cours-je?
- Décisions basées sur les **causes** des évolutions

Alertes ou points de référence

Etape 1 Modèles et analyses de données

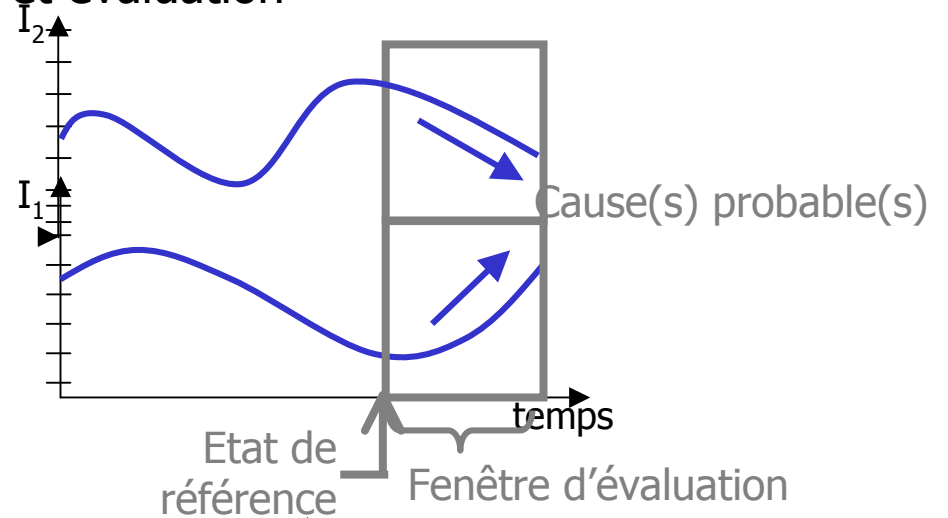
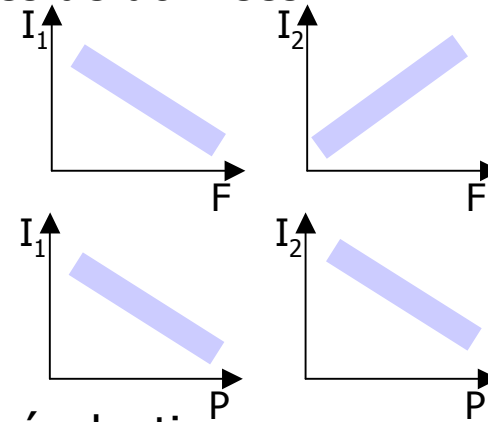


Etape 2 Surveillance et évaluation



Etape 3 Conseil de gestion

Combinaison de tendances



Objectifs de gestion

Etat de référence
Tendances
Causes probables

Proposition qualitative
de choix d'actions
correctives

TABLEAU DE BORD RÉSUMÉ DES PRINCIPES

- Approche inter-disciplinaire
 - Effet de la pêche (ressources / communauté)
 - Flottes et viabilité économique
- Examiner les tendances, les changements plutôt que les niveaux
- Combiner ces tendances dans un diagnostic croisé
- Application: l'impact des engins de pêche sur les communautés benthique et démersale du golfe de Gascogne

LES ÉLÉMENTS DU SYSTÈME PÊCHE DANS LE GOLFE DE GASCOGNE

- 9 stocks
 - Importance économique et écologique
- 2 groupes fonctionnels
 - Prédateurs
 - Proies
- 31 flottilles
 - Rayon d'action (côtier, large, mixte)
 - Engin utilisé

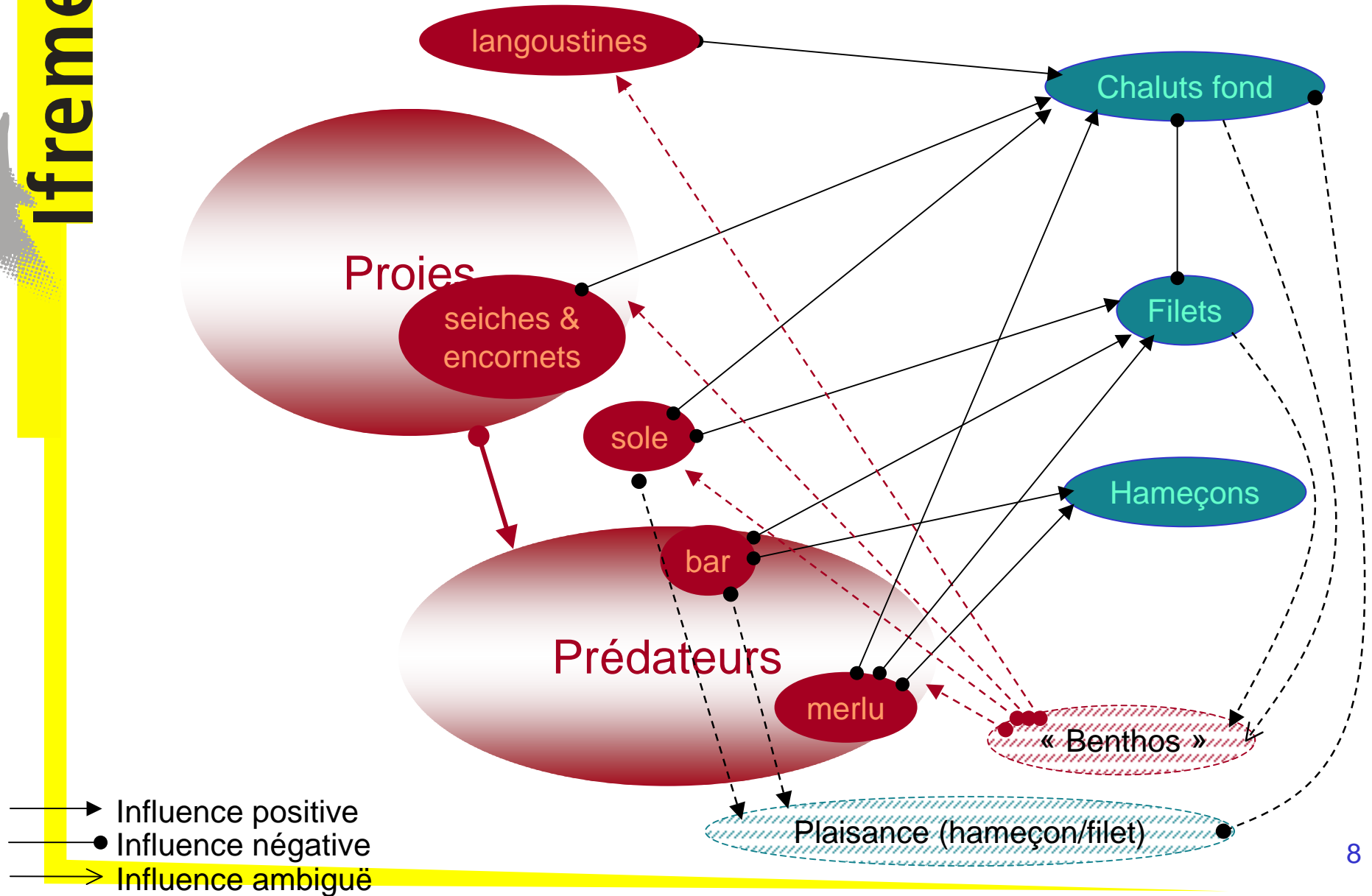
Données des
campagnes EVHOE

Horizon: 1992-2006

Données issues de la
base Harmonie du SIH
de l'Ifremer

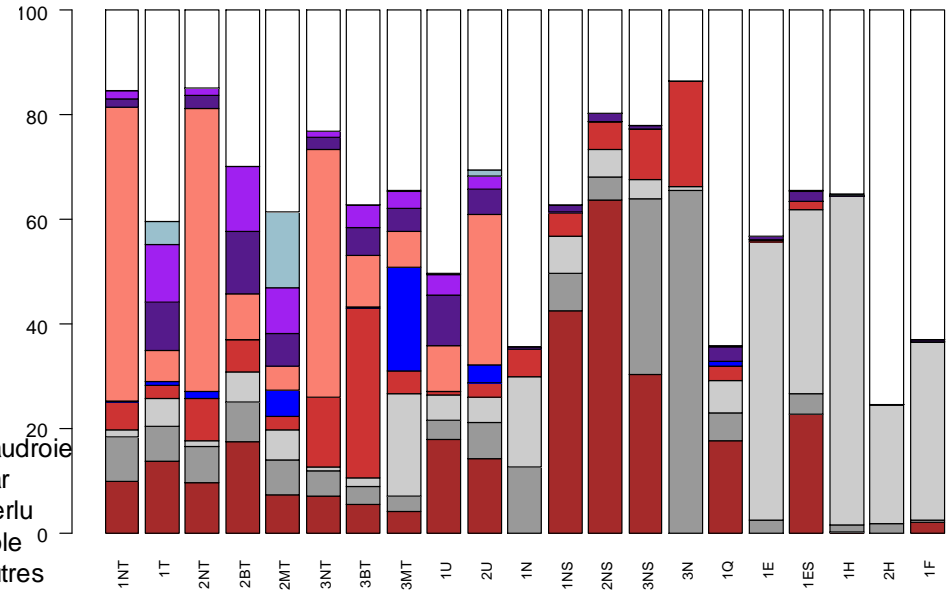
Horizon: 2000-2006

SCHÉMA DE FONCTIONNEMENT (CCR SUD)

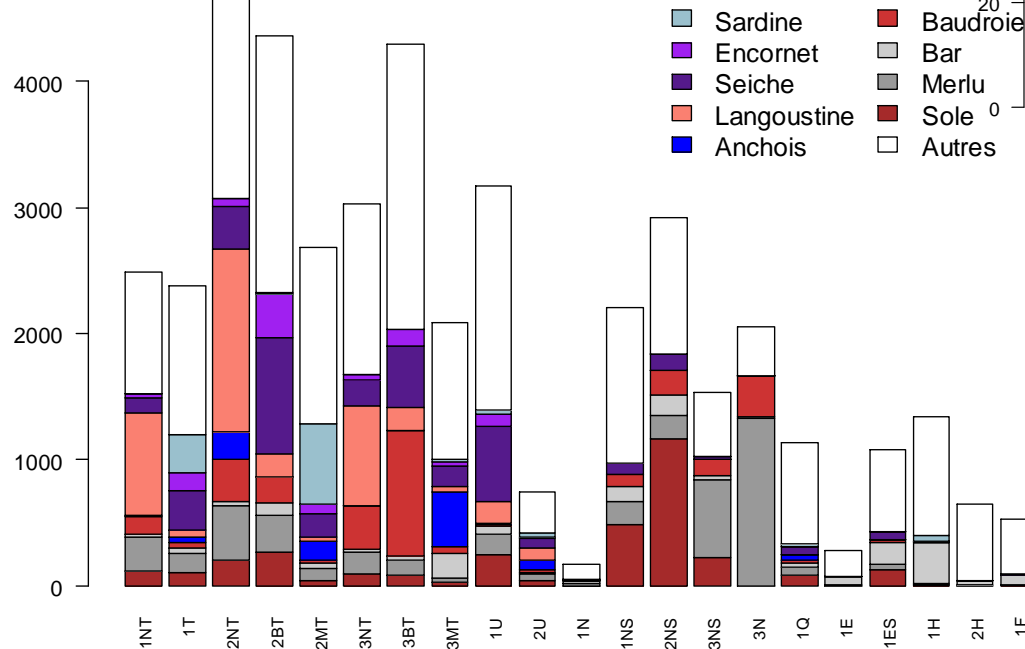


FLOTTILLES: PRODUCTION, DÉPENDANCES

Dépendances moyennes (%) 2000-2006



Production moyenne 2000-2006 (t)

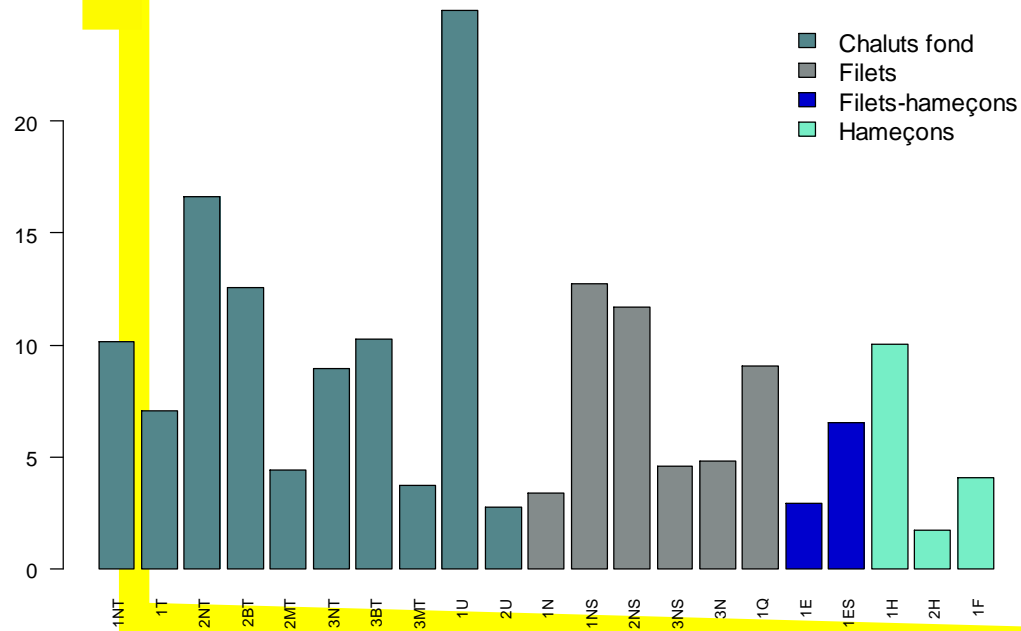


Flottes

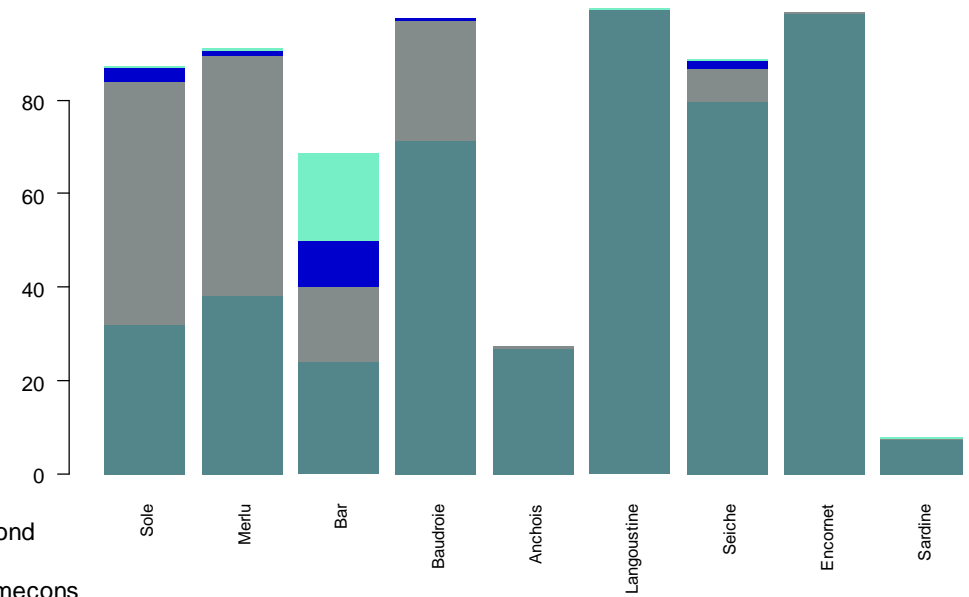
1 côtier 3 large 2 mixte
 T chaluts
 N filets
 H hameçons

FLOTTILLES: PUISSANCE, CONTRIBUTIONS

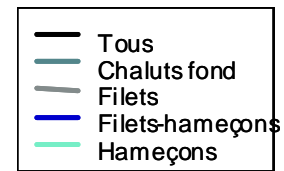
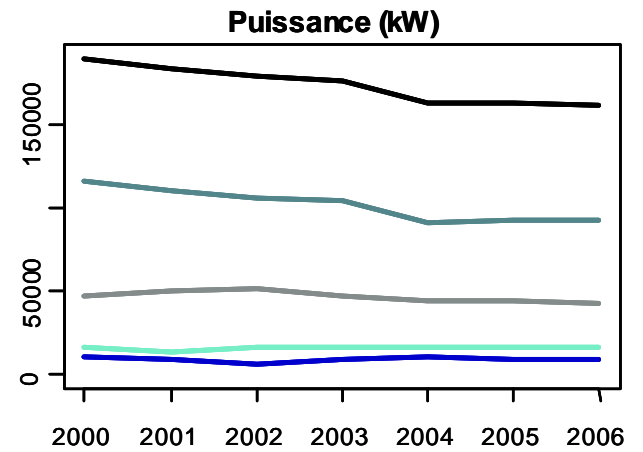
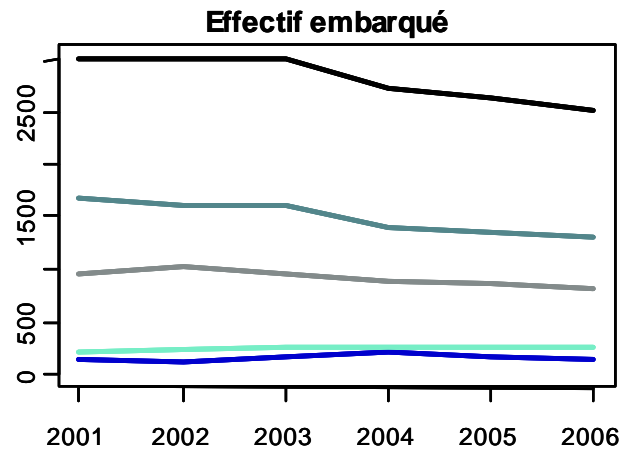
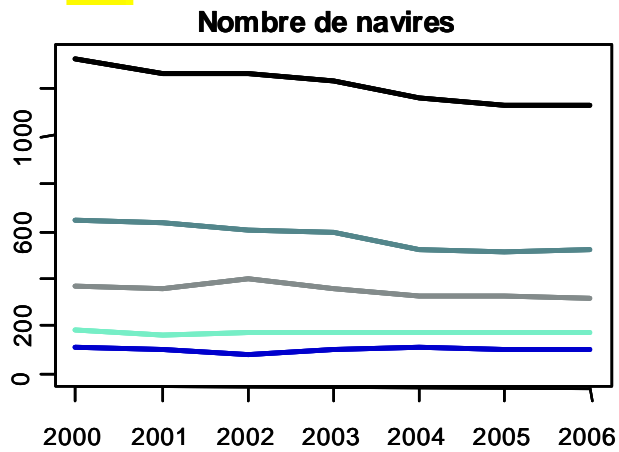
Puissance moyenne 2000-2006 (MW)



Contribution moyenne (%) 2000-2006



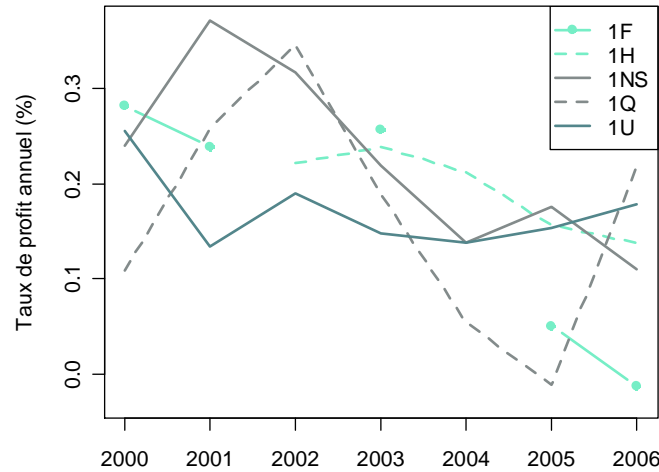
FLOTTILLES: NAVIRES, MARINS, PUISSANCE



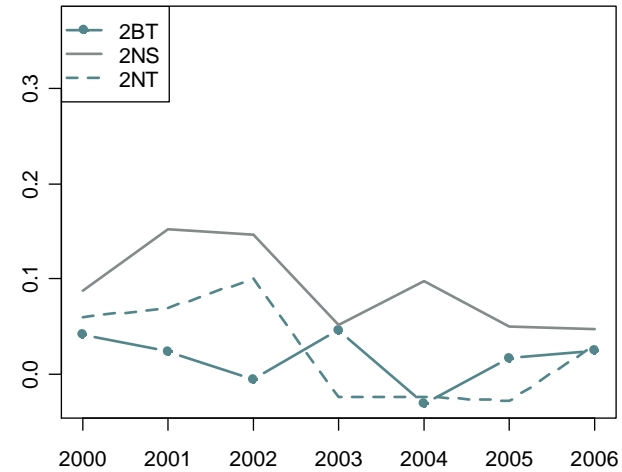
INDICATEURS ÉCONOMIQUES

Taux de profit annuel (% du capital)

Flottes côtières



Flottes mixtes (côte/large)

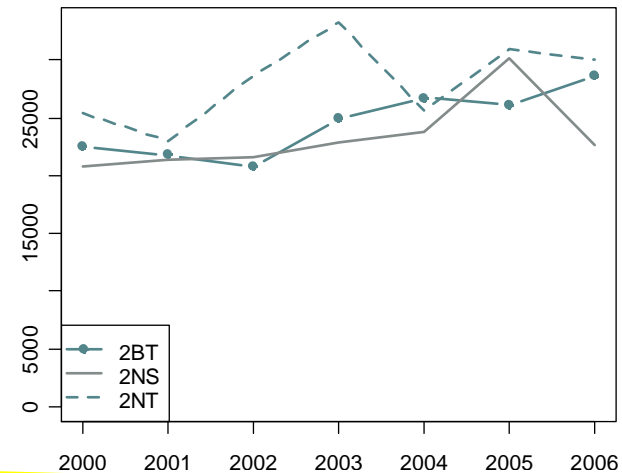


Salaire net annuel moyen d'un matelot (€)

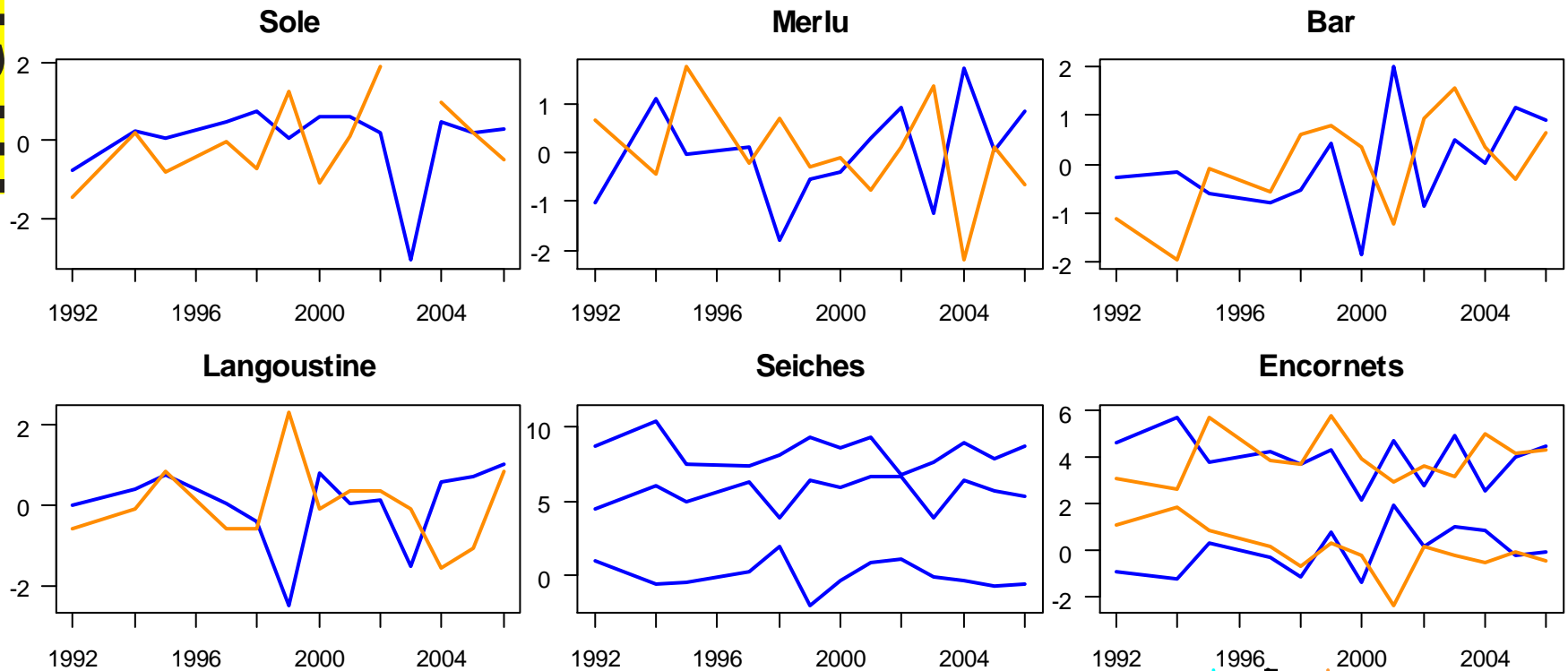
Flottes côtières



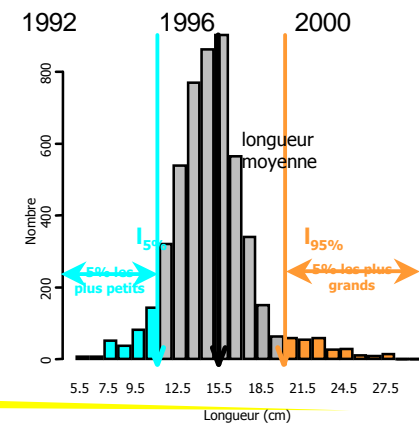
Flottes mixtes (côte/large)



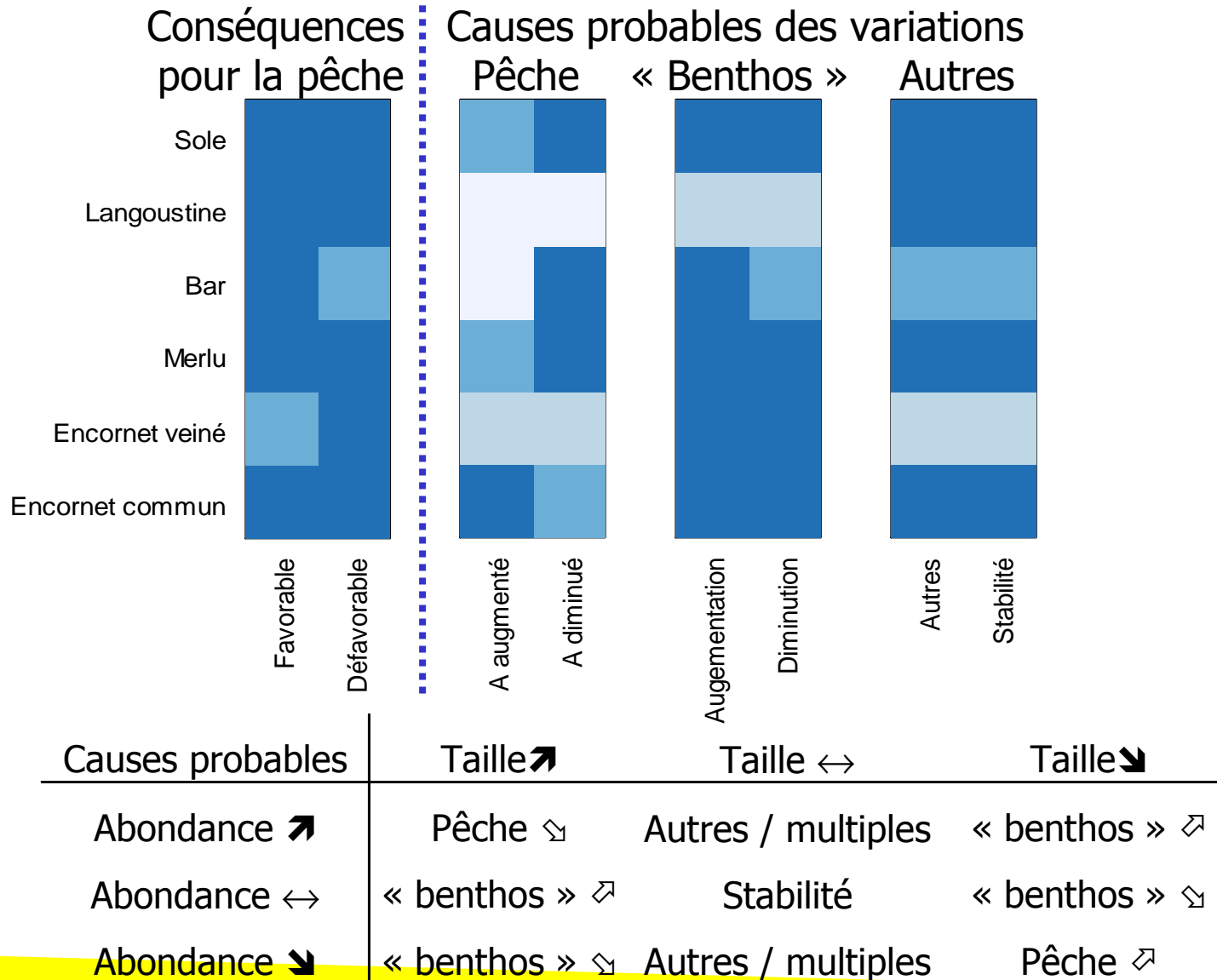
INDICATEURS ÉCOLOGIQUES: ESPÈCES CIBLES



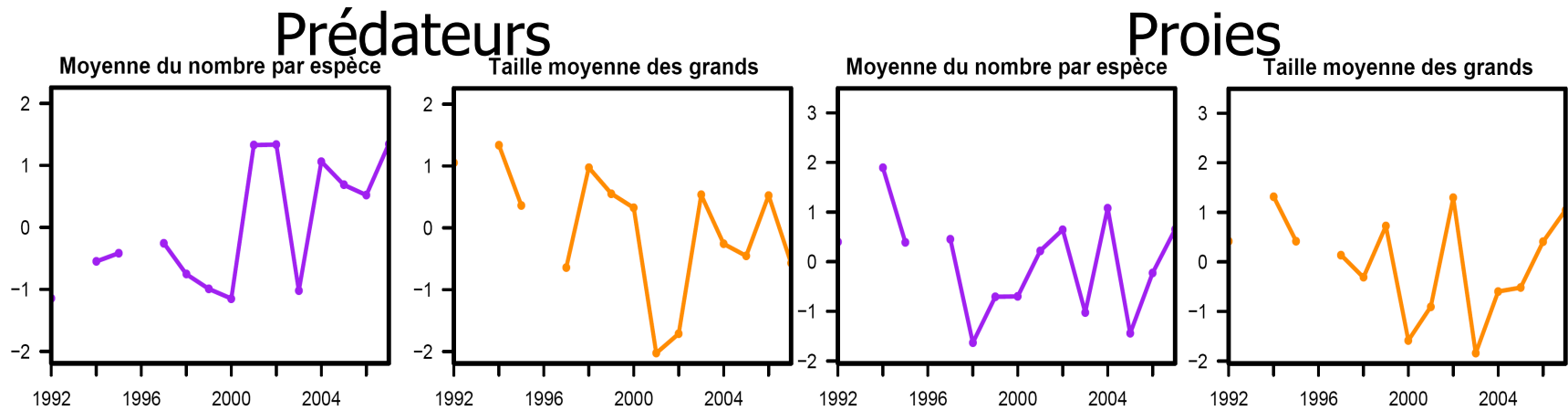
Abondance
Taille des grands individus



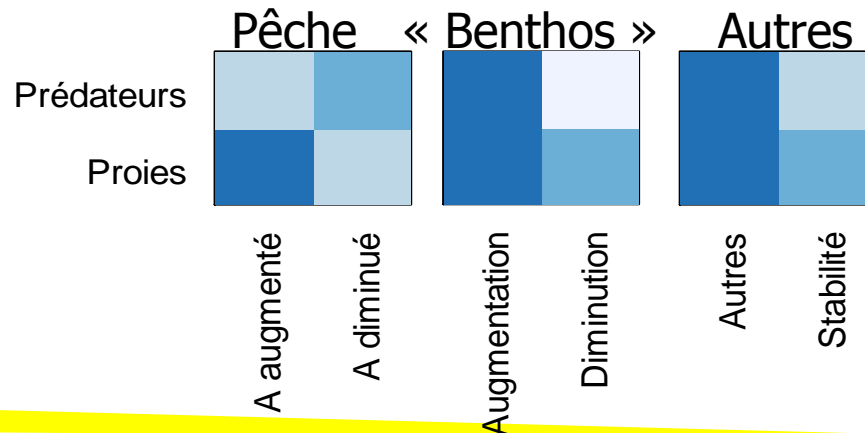
INDICATEURS ÉCOLOGIQUES: INTERPRÉTATION



INDICATEURS ÉCOLOGIQUES: GROUPES D'ESPÈCES



Causes probables des variations



EN RÉSUMÉ

- Diminution de la flotte de pêche
 - Effet sur certaines espèces
 - Pas (encore?) d'effet au niveau de la communauté
- Augmentation de la productivité favorable à la pêche
- Causes multiples: reconnaître l'incertitude