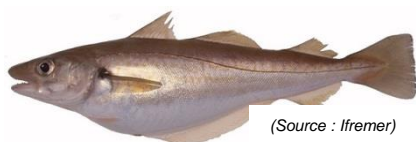


# MERLAN (*MERLANGIUS MERLANGUS*) DE MER CELTIQUE



(Source : Ifremer)

**Résumé :** Le merlan est un poisson marin que l'on rencontre en Atlantique Nord-Est, du sud-est de la mer de Barents et de l'Islande au Portugal, et également dans la mer Noire, la mer Egée, la mer Adriatique et les zones adjacentes. Vivant à proximité du fond, il se nourrit de poissons et de crustacés. En mer Celtique, le

merlan fait l'objet d'importantes captures non désirées qui sont ensuite rejetées en mer. Ce stock est en bon état écologique. Il est pêché toute l'année principalement par des chalutiers et des senneurs. Il est consommé essentiellement de janvier à mars.

## BIOLOGIE ET ECOLOGIE

Le merlan (*Merlangius merlangus*) est un poisson marin de la famille des gadidés, comme le merlu, la morue ou encore l'églefin. Il se reconnaît par la présence d'une tache noire à la base des nageoires pectorales et d'une ligne latérale de couleur foncée sur le corps. De plus, on peut le reconnaître par la présence d'un petit barbillon placé sous sa mâchoire. Il est pourvu de trois nageoires dorsales et deux nageoires anales. La maturité sexuelle du merlan est atteinte entre 1 et 3 ans lorsqu'il mesure entre 20 et 31 cm selon les régions. La saison de ponte a lieu généralement de janvier jusqu'en juin. Le merlan peut atteindre une taille maximale de 70 cm et sa longévité est d'une vingtaine d'années. Le merlan vit essentiellement entre 30 mètres et 100 mètres de profondeur. Il est présent en Atlantique Nord-Est, du sud-est de la mer de Barents et de l'Islande au Portugal, et également dans la mer Noire, la mer Egée, la mer Adriatique et les zones adjacentes. Il se nourrit principalement de poissons et de crustacés.



Les pêcheries européennes exploitent différents [stocks](#) de merlan notamment celui de la **mer Celtique** (Figure 1).

**Figure 1.** Aire de répartition du stock de merlan de mer Celtique

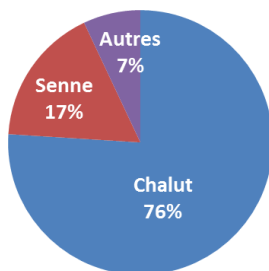
**Le saviez-vous ?** Le merlan (*Merlangius merlangus*) est souvent confondu avec le merlu (*Merluccius merluccius*).

## EXPLOITATION ET SAISONNALITE

### Où et comment est-il pêché ?

Le merlan est pêché principalement en Manche Orientale, mer du Nord et mer Celtique.

En mer Celtique, il est capturé essentiellement au [chalut](#) mais est également pêché à la [senne](#) (un grand filet avec lequel on encercle les bancs de poissons) (Figure 2). La taille minimale règlementaire de capture est de 27 cm.



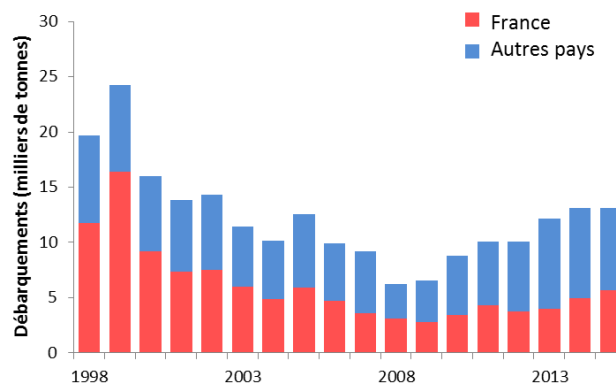
**Figure 2.** Parts des volumes débarqués par engin de pêche en mer Celtique (CIEM, 2016)

### Quand est-il pêché ?

Le merlan est pêché toute l'année mais il est particulièrement abondant en automne et en hiver.

### Comment évolue l'exploitation du stock de merlan de mer Celtique ?

Les débarquements en mer Celtique ont diminué de 1999 jusqu'en 2009 passant de 24 260 tonnes à 6 553 tonnes (Figure 3). Depuis, les débarquements sont en hausse et atteignent 13 145 tonnes en 2015. Pour ce stock, les principaux pays producteurs sont l'Irlande et la France, qui réalise en moyenne 47% des débarquements totaux en mer Celtique.



**Figure 3.** Evolution des débarquements de merlan (*Merlangius merlangus*) de mer Celtique (CIEM, 2016)

## CONSOMMATION EN FRANCE

En France, le merlan est la quatrième espèce de poisson consommée en frais. Il est consommé principalement de janvier à mars et est commercialisé essentiellement frais, entier, vidé. En 2015, le prix du merlan frais vendu aux ménages français était de l'ordre de 12,50 €/kg.

Le merlan est un poisson riche en protéines et en vitamines (notamment du groupe B) et pauvre en lipides. Pour 100 grammes de merlan, on trouve environ 19 grammes de protéines, 79 kilocalories, 46,9 milligrammes de cholestérol et 0,3 grammes de graisses.

**Le saviez-vous ?** Ne pas confondre le merlan (*Merlangius merlangus*) avec le merlan bleu utilisé pour la fabrication de surimi.



## DIAGNOSTIC DE L'ETAT DU STOCK

En Europe, pour définir l'état d'un stock, deux indicateurs biologiques sont utilisés :

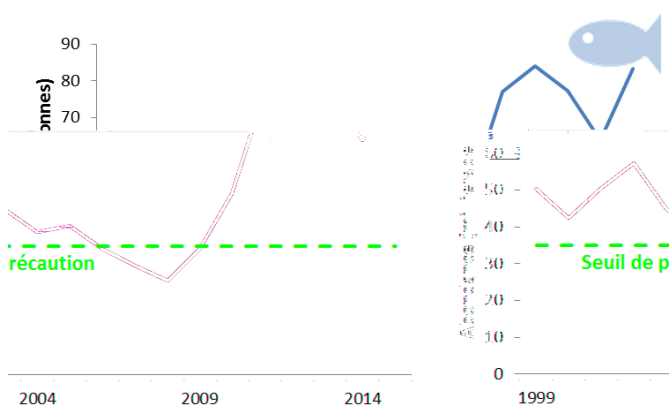
- l'**abondance des reproducteurs** (en tonnes),
- le **taux d'exploitation** : pourcentage (%) des poissons pêchés chaque année.

Ces deux indicateurs sont estimés chaque année par les scientifiques des pays riverains de l'Atlantique Nord, réunis dans des groupes d'experts sous l'égide du [Conseil International pour l'Exploration de la Mer](#) (CIEM). Pour la France, ce sont des chercheurs d'Ifremer qui participent à des groupes d'experts.

Pour une exploitation durable, l'abondance des reproducteurs doit être supérieure à un seuil de précaution qui représente la quantité minimale de géniteurs aptes à assurer le renouvellement du stock. Pour le stock de merlan de mer Celtique, ce seuil d'abondance est de 35 000 tonnes.

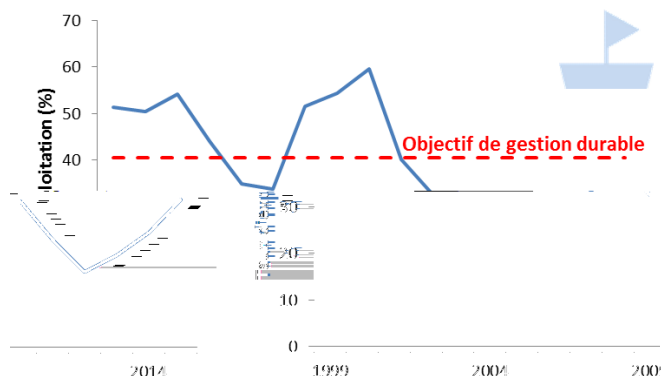
Pour une exploitation optimale, il faut également que le taux d'exploitation soit fixé ou inférieur au bon niveau, soit 40% pour le merlan de mer Celtique. Cet objectif de gestion permet d'obtenir le [rendement maximal durable](#) (RMD) qui a pour objectif d'optimiser l'exploitation d'une espèce tout en la préservant.

Le stock de merlan de mer Celtique est considéré aujourd'hui en bon état écologique. L'abondance des reproducteurs a diminué entre 1999 et 2008, passant de 50 349 tonnes à 25 544 tonnes (Figure 4). A partir de 2009, celle-ci a augmenté jusqu'en 2015 où elle a atteint une valeur de 83 393 tonnes. Depuis 2010, l'abondance de reproducteurs est au-dessus du seuil de précaution.



**Figure 4.** Evolution de l'abondance de reproducteurs du stock de merlan de mer Celtique (Source : CIEM, 2016)

Le taux d'exploitation a diminué cette dernière décennie passant de 59% en 2007 à 32% en 2015 (Figure 5). Depuis 2009, le taux d'exploitation est en dessous de l'objectif de gestion fixé à 40%.



**Figure 5.** Evolution du taux d'exploitation du stock de merlan de mer Celtique (Source : CIEM, 2016)

**A retenir :** Depuis 2009, le stock de merlan de mer Celtique est en bon état écologique.

**Tableau 1.** Etat du stock de merlan de mer Celtique en 2015 (Source : CIEM, 2016)

	2015
<b>Objectif de gestion</b> (taux d'exploitation)	
<b>Seuil de précaution</b> (abondance des reproducteurs)	

## GESTION DU STOCK

Le stock de merlan de mer Celtique est suivi par le CIEM qui propose des quantités optimales de captures à mettre en place pour une gestion durable, conforme à l'objectif du RMD. A la suite des avis scientifiques, le Conseil des Ministres de l'Union Européenne décide des [quotas de pêche](#) qui visent à limiter le taux d'exploitation.

La quantité de merlans rejetés en mer ces dernières années était trop importante. Ainsi, depuis le 1<sup>er</sup> janvier 2016, les rejets de merlan sont interdits avec certaines exemptions.

**Prédictions selon l'avis scientifique :** En 2017, il ne faudrait pas pêcher plus de 25 125 tonnes de merlan de mer Celtique pour rester dans l'objectif de gestion durable.

### Pour en savoir plus

- ✓ **Site web**
  - FAO – Fiches espèces – Merlan [En ligne]. Consulté le 26/10/2016. Disponible sur : <http://www.fao.org/fishery/species/3022/en>
- ✓ **Référence**
  - FranceAgriMer. (2016). La consommation des produits de la pêche et de l'aquaculture 2015. 125 pp : 94-95.
  - Seafood choices (2010). Guide des espèces à l'usage des professionnels. Deuxième édition. 168pp : 64-65.