

# DESCRIPTION ET REGLAGES D'IMPRESSION

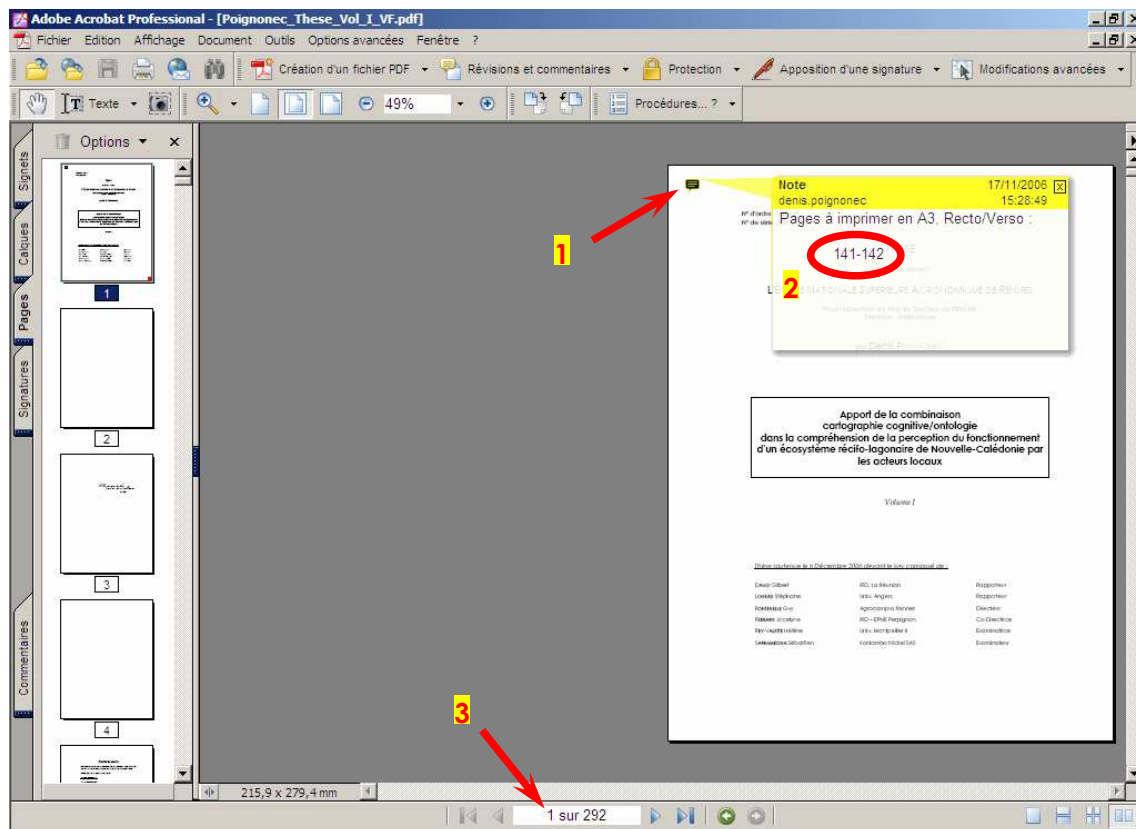
## Description

La thèse se compose de deux volumes :

- Volume I : 292 pages
- Volume II : 74 pages

La majorité des pages sont au format A4. Cependant, pour faciliter la lecture de certaines figures, plusieurs pages sont au format A3.

Afin de simplifier l'impression des différents volumes, certains repères ont été mis :



Sur la première page du PDF, un **commentaire** a été mis (1). Il indique quelles sont les **pages** (2) du volume qui sont au format A3.

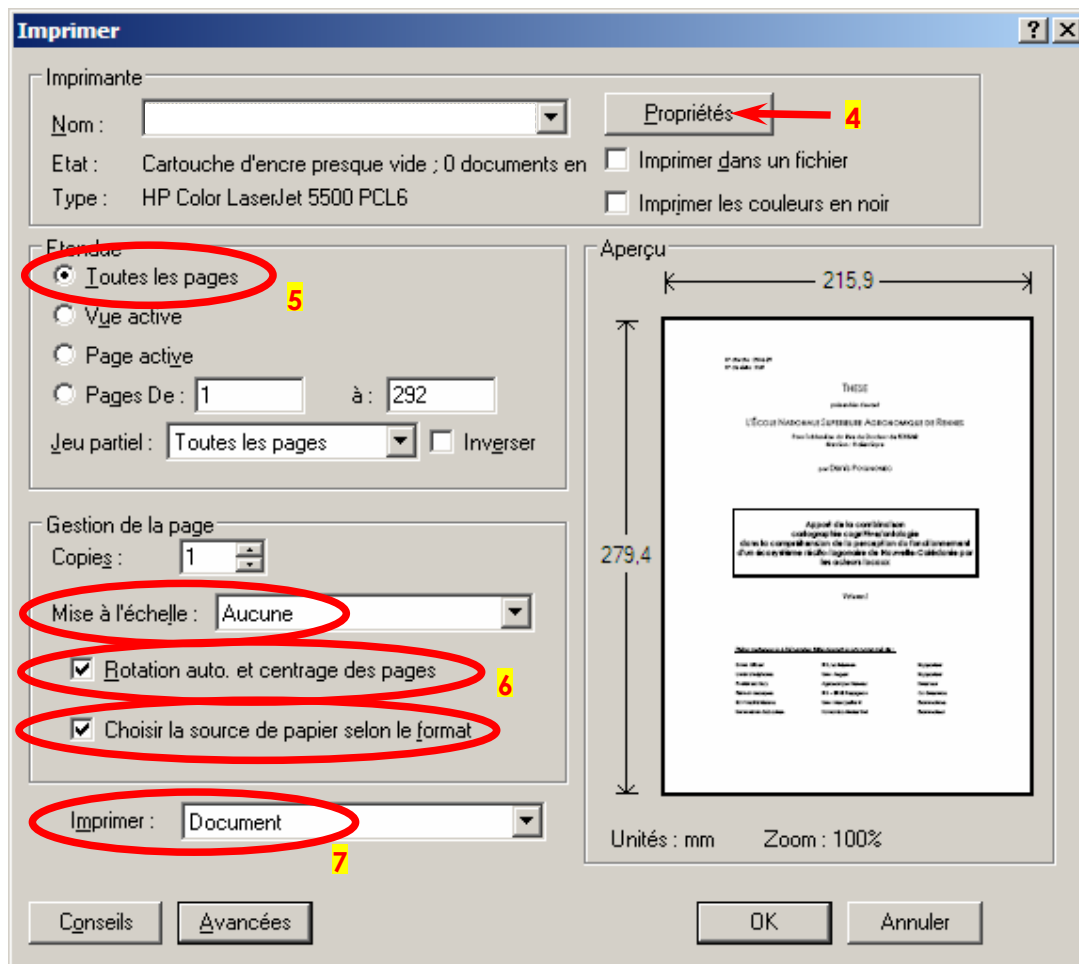
Ces numéros correspondent à la numérotation des **pages d'Acrobate Reader** (3), ce qui simplifiera l'impression spécifique de ces pages.

L'ensemble du document a été optimisé pour une **impression recto-verso, bord long** ou **livre** (y compris les pages en A3).

## Réglages d'impression

Pour une impression en **recto-verso** ("bord long" ou "livre"), commencez par modifier les réglages dans les **propriétés de l'imprimante sélectionnée** (4).

Si votre imprimante permet l'impression de pages A4 et A3, les réglages suivant sont optimaux pour imprimer l'ensemble d'un volume (5).



Les réglages (6) permettront d'imprimer automatique les **pages A3** au bon format.

Le dernier réglage (7) permet d'imprimer la **page de garde** dans que le commentaire n'apparaisse.

Dans le cas où votre imprimante ne permet pas de mixer l'impression de pages A4 et A3, alors il faut dans un premier temps imprimer l'ensemble du document au format A4, puis spécifiquement les pages (2) au format A3 (toujours en recto-verso).